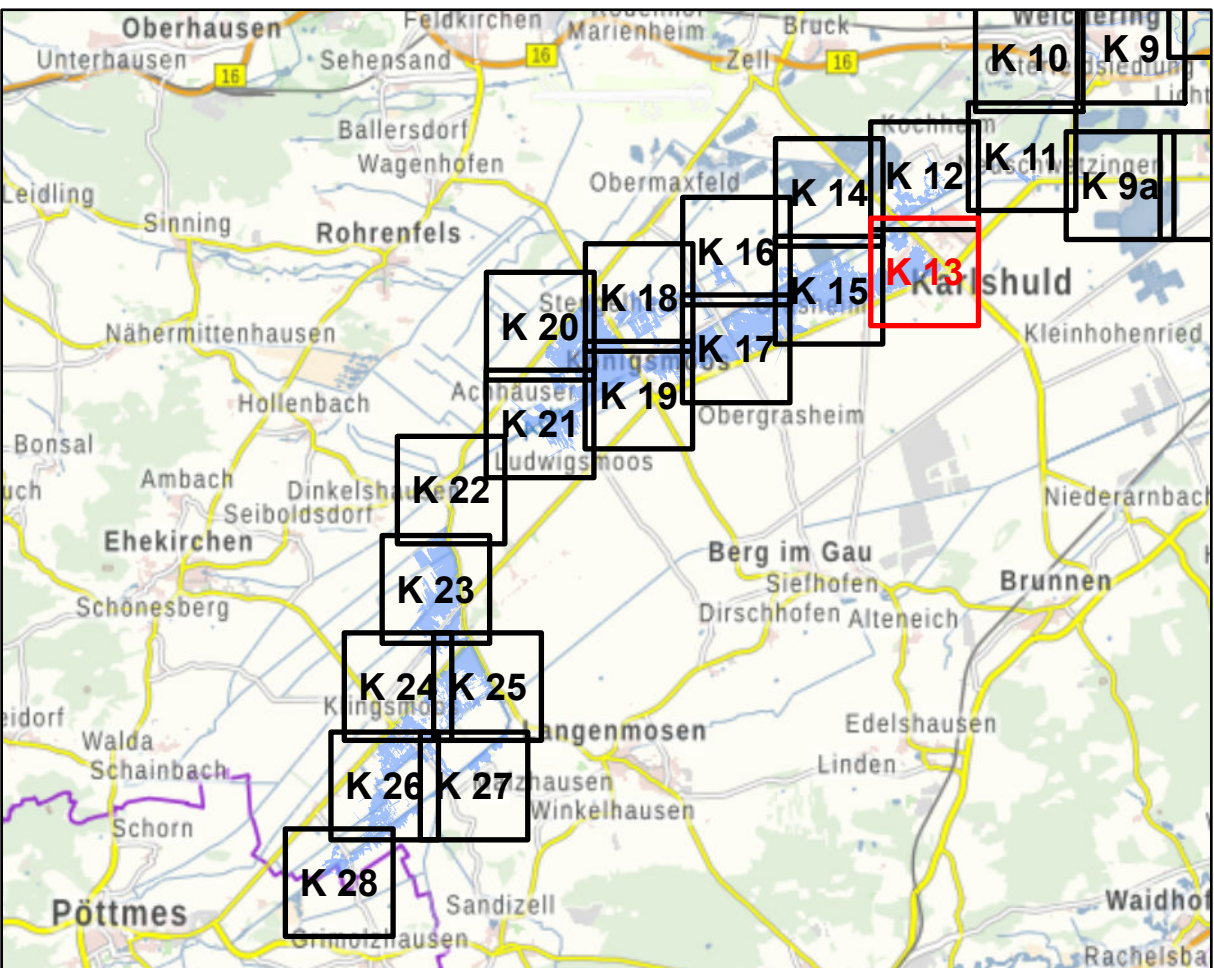


- Legende**
- ermitteltes Überschwemmungsgebiet
 - Festgesetztes Überschwemmungsgebiet
 - Gewässer
 - Gemeinde
 - Landkreis
 - Flusskilometrierung
 - Wasserspiegel des ermittelten Überschwemmungsgebiets in m ü. NN
 - Flurstück
 - Gebäude
 - betroffenes Gebäude



Quellen: Geobasisdaten: Amtliches Liegenschaftskataster-Informationssystem (ALKIS) 1:1000 © Bayerische Vermessungsverwaltung 2024 Informationssystem Wasserwirtschaft		
Fachdaten:		
Vorhaben: Gew. II, Donaumoos-Ach, Sandrach Fluss-km 13,50 bis 41,04 Festsetzung des Überschwemmungsgebiets		Anlage: 3
Vorhabensträger: Wasserwirtschaftsamt Ingolstadt Landkreis: Neuburg-Schrobenhausen Gemeinde: Karlshuld, Weichering, Karlshuld, Königsmoos, Ehekirchen, Langenmosen, Schrobenhausen		Plan-Nr.: K 13
Maßstab: 1:2.500	Detaillkarte	Ausgabe vom: 02.12.2024 Ersatz für: Ursprung:
Wasserwirtschaftsamt Ingolstadt Entwurfsverfasser: 03.12.2024 Datum:		Datum, Name entworfen: 02.12.2024, Scheibel gezeichnet: 02.12.2024, Meier A. geprüft: 02.12.2024, Einde