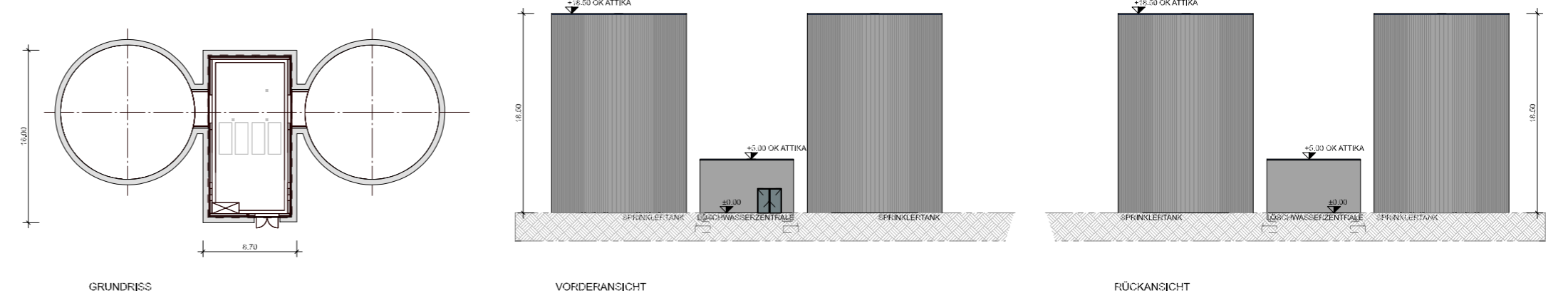
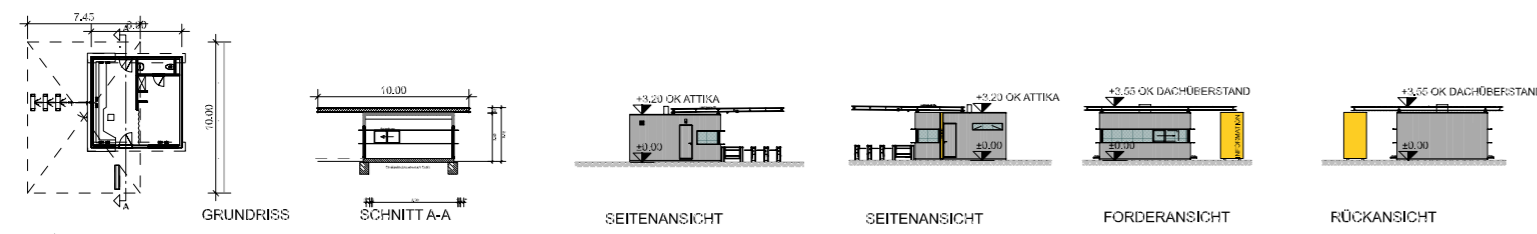


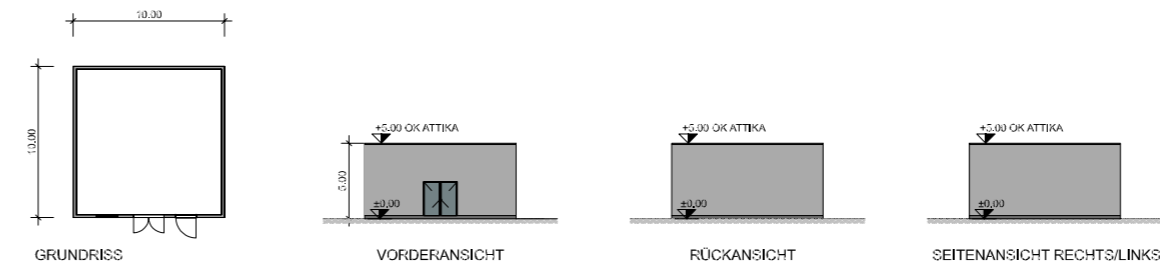
KLÄRANLAGE



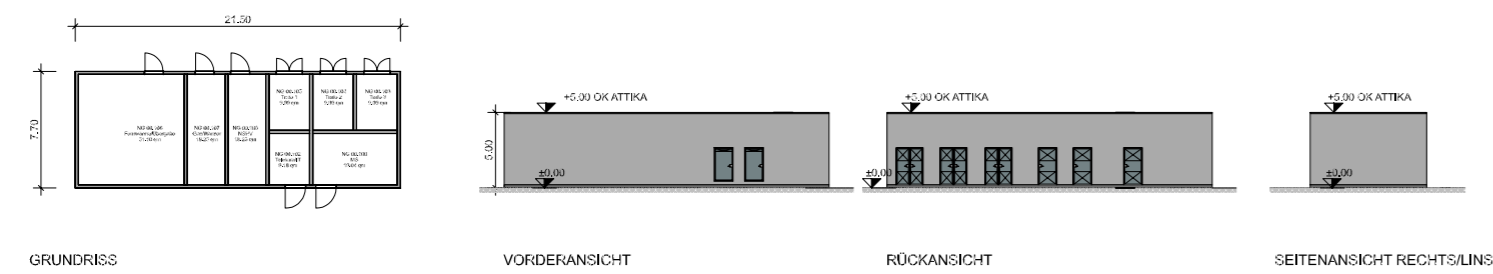
SPRINKLERTANKS



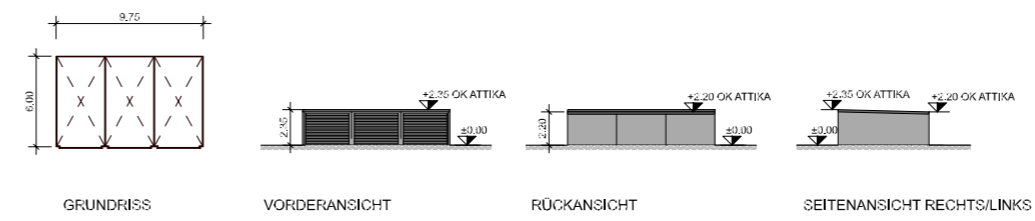
PFÖRTNERHAUS



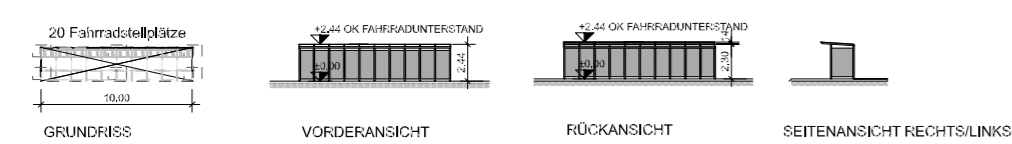
HEIZZENTRALE



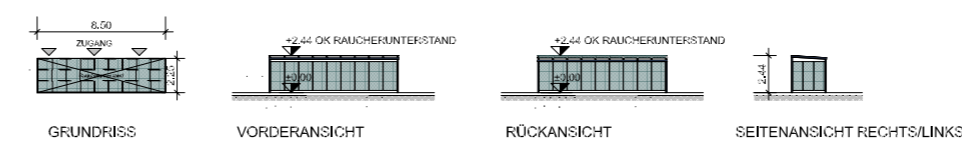
KOMPAKTSTATION



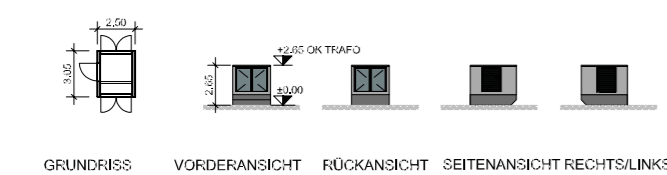
GARAGEN



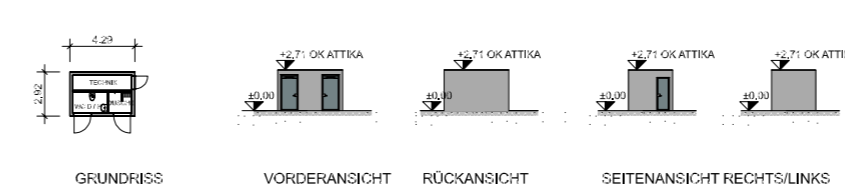
FAHRRADUNTERSTAND Typisch



RAUCHERUNTERSTAND



TRAFO



WC / DUSCHEN

B	04.04.22	Änderungen / Ergänzungen gem Angaben vom 31.03./01.04.22	FrGl
A	07.02.22	Änderungen / Ergänzungen gem Angaben vom 03.02.22	PeFr
Index	Datum	Änderungen/Ergänzungen	Name

Deutsche Post DHL
CRE Germany & Alps

Deutsche Post DHL
Real Estate Deutschland GmbH
Fritz-Erler-Straße 5
53113 Bonn

Tel.: +49 228 / 1 82 - 0

Deutsche Post DHL Group

GLOBAL BUSINESS SERVICES

CRE 2025

Building for the Future

HINWEIS Der Entwurf ist geistiges Eigentum des Planverfassers und urheberrechtlich geschützt.
Vervielfältigung und Weitergabe an Dritte erfolgt nur mit ausdrücklicher Genehmigung des Planverfassers.

Projekt:

Neubau
PZ Weichering

Übersicht



Projektadresse:

B16
86706 Weichering

MBS V1.2

Planinhalt

Grundrisse / Ansichten
Nebengebäude

Maßstab:	1:500	Blattgröße	A2
Gezeichnet:	P. Friedel	Datum:	26.11.21
Projektverantw.:	S. Minus		
IMBES-Nr.:	20211112	Plan-Nr.:	A 001
	001	Index	B