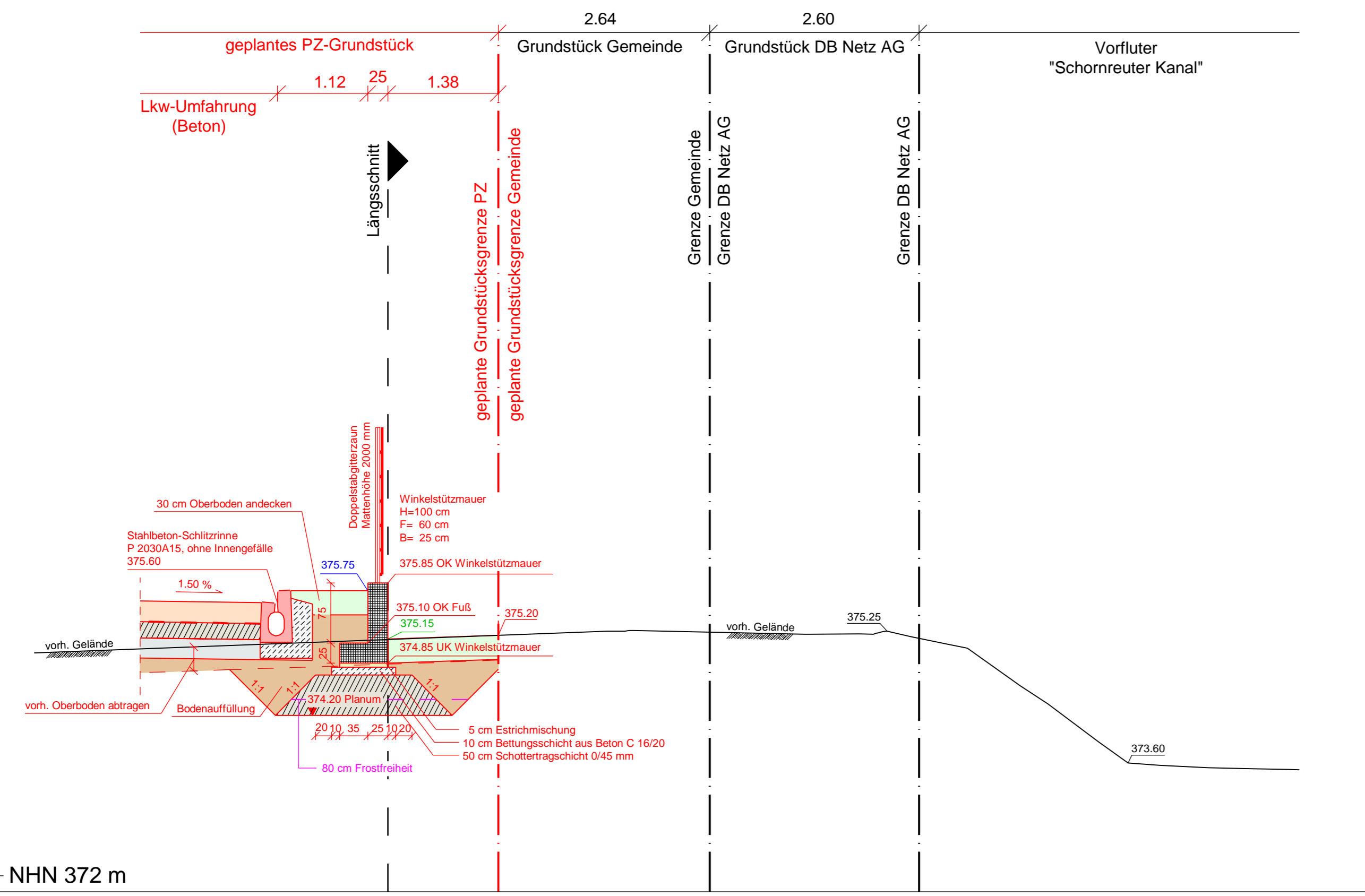
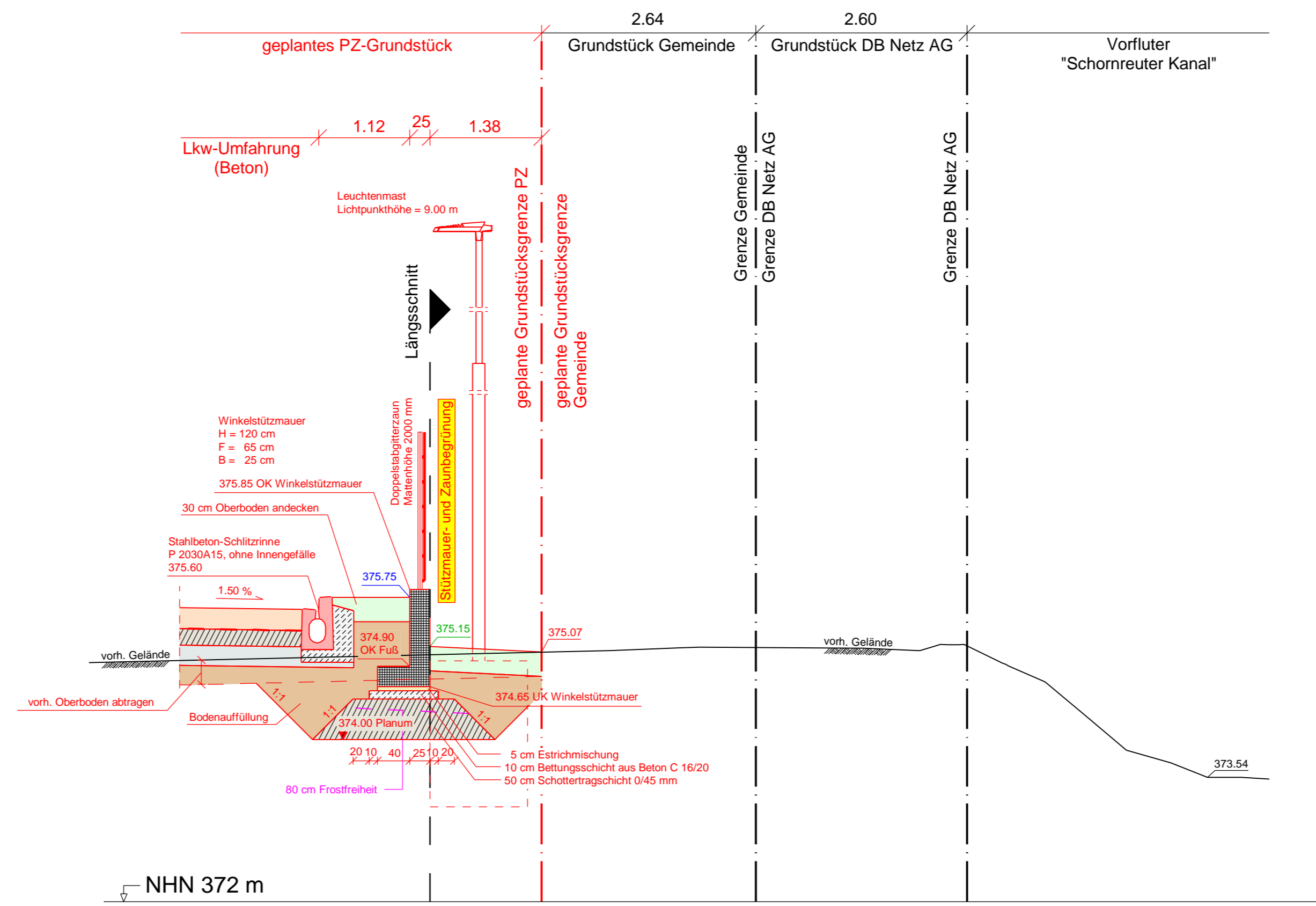


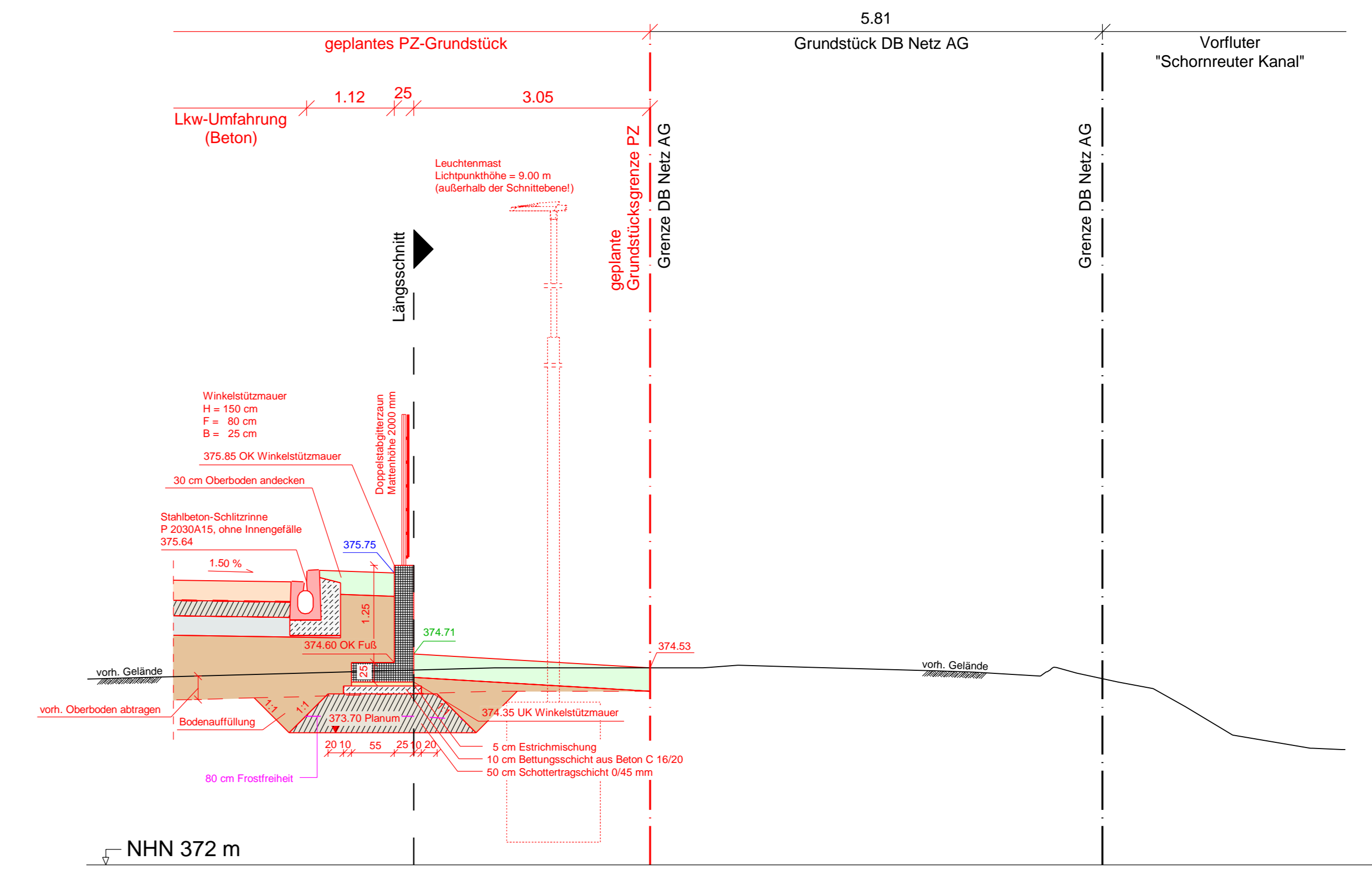
Querschnitt 1 - Winkelstützmauer 1



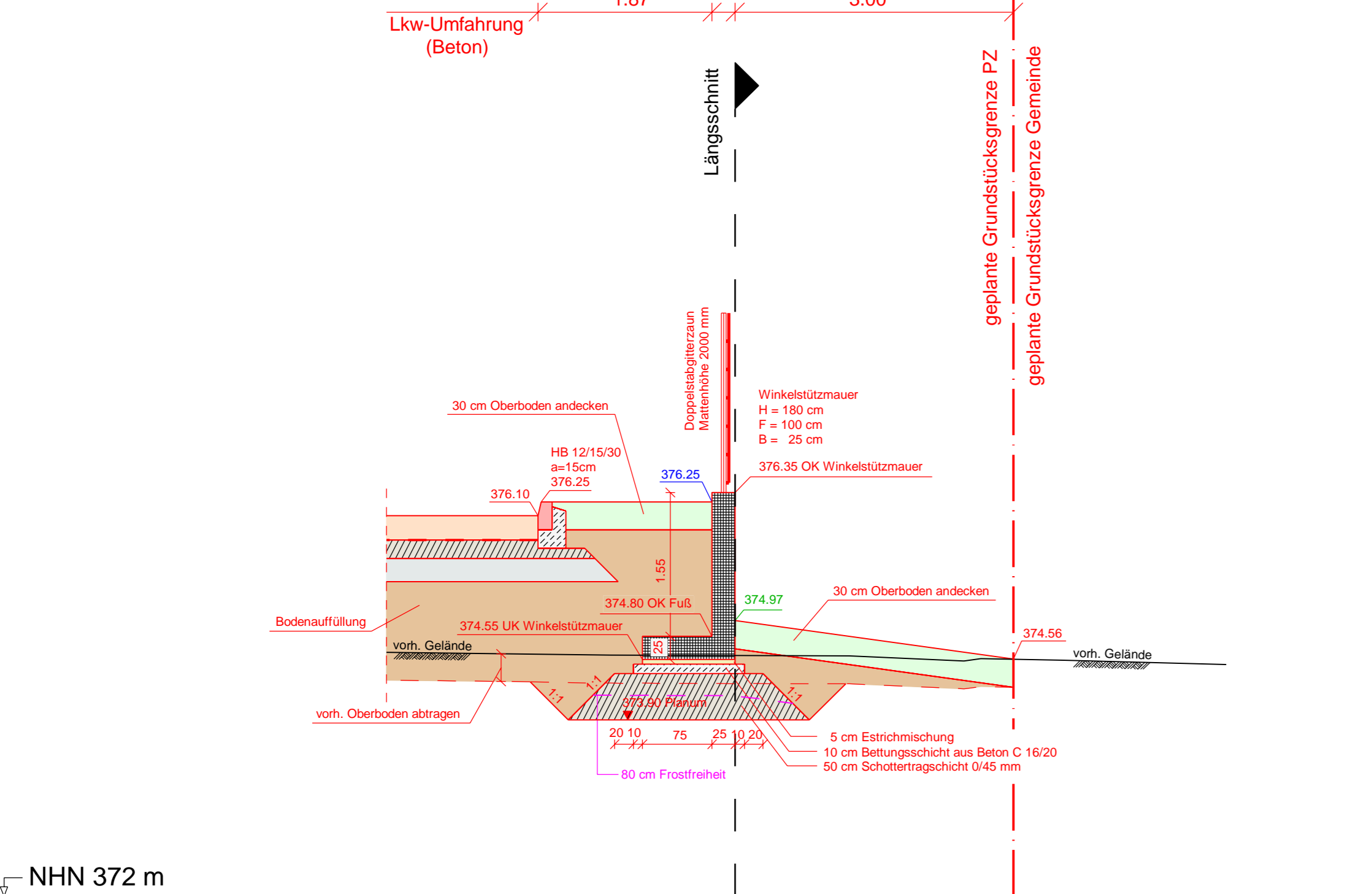
Querschnitt 2 - Winkelstützmauer 1



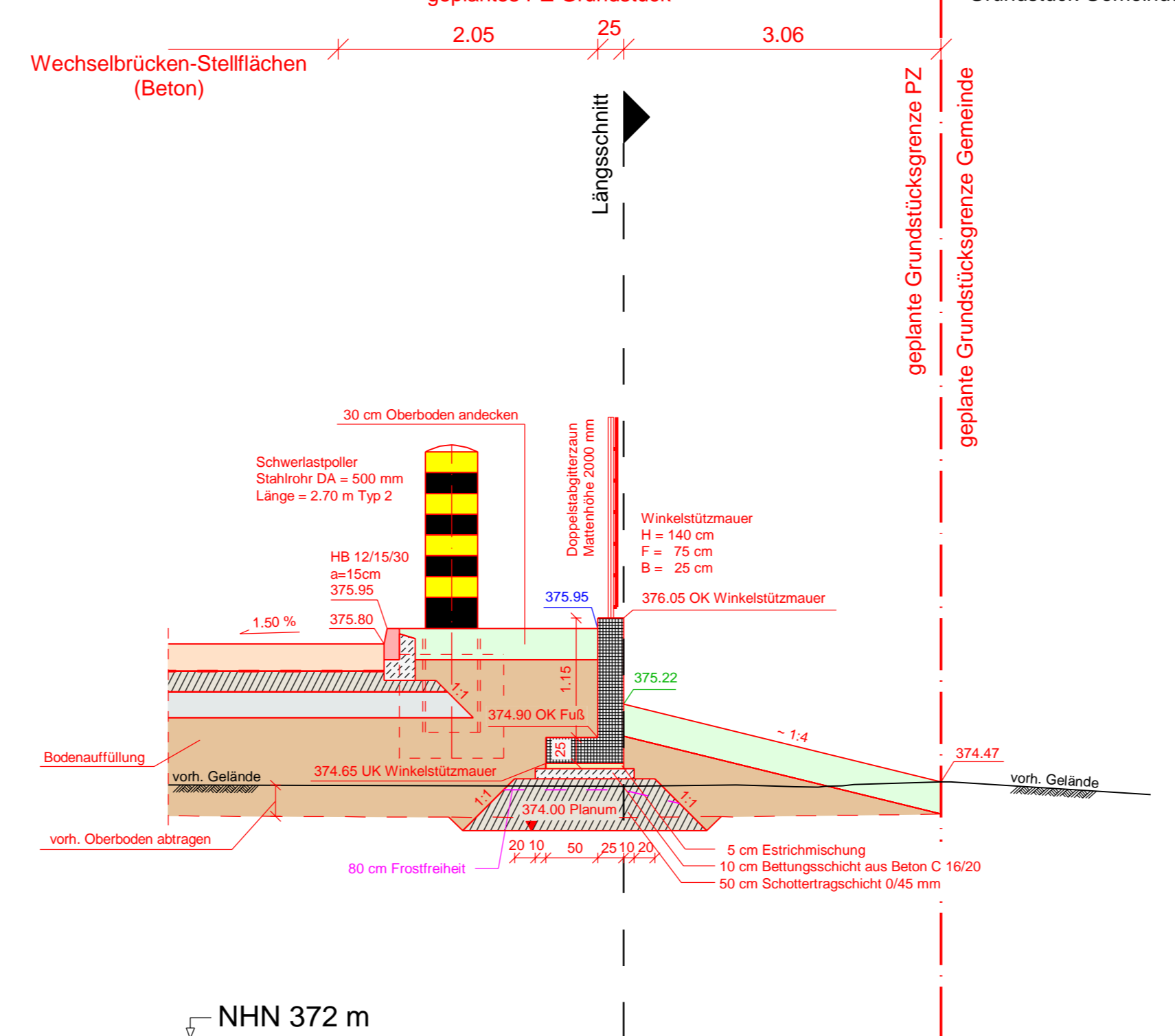
Querschnitt 3 - Winkelstützmauer 1



Querschnitt 4 - Winkelstützmauer 1



Querschnitt 5 - Winkelstützmauer 1



C		
B	Planerstellung zur erneuten Offenlegung (keine Änderungen): • auf Basis Gesamtplan Vorhabenplanung PZ-Bereich (212 032 G2B)	29.02.2024 A. Hamm
A	Planerstellung zur Offenlegung: • auf Basis Gesamtplan Vorhabenplanung PZ-Bereich (212 032 G2A)	06.09.2023 A. Hamm
Index	Vermerke und Änderungshinweise	Datum Name

**Deutsche Post**  
 Deutsche Post AG  
 Charles-de-Gaulle-Straße 20  
 53113 Bonn

Projektadresse:  
 Kreisstraße ND 18  
 86706 Weichering

**IGK** Ingenieurgesellschaft Gierse - Klauke  
 Erbildstraße 16 | Tel. 0291 9913-0 | info@igk-meschede.de  
 59872 Meschede | Fax 0291 9913-13 | www.igk-meschede.de  
 Ingenieure für innovative Infrastruktur  
 LÖSUNGEN MIT MEHR WERT

Projektnummer	20012	PZ 86 Weichering Neubau des PZ Umlegung der Kreisstraße ND 18
Lageplan		
Höhensystem	DHN-2016_NH	
Planstate	212 154 G1E	
Planstate	212 154 G2B	
Projektleitung	M. Gierse	Bauwerksplan Querschnitte Winkelstützmauer 1 500er Seite
Planung	V. Regeniter	
Maßstab	1:50	
Erneute Offenlegung		

Meschede, im Februar 2024	Bauherr	Anlage	15.4
<i>M. Gierse</i>		Blatt	2