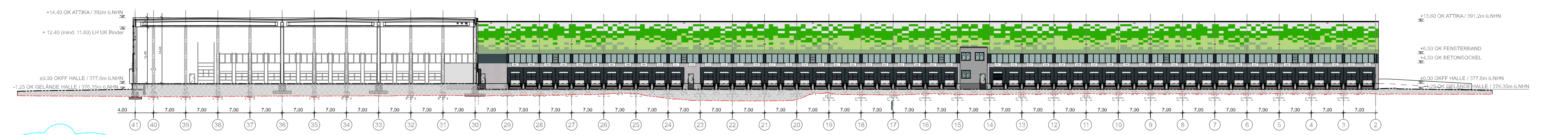


ANSICHT SÜD
"200er"



ANSICHT SÜD
"400er"

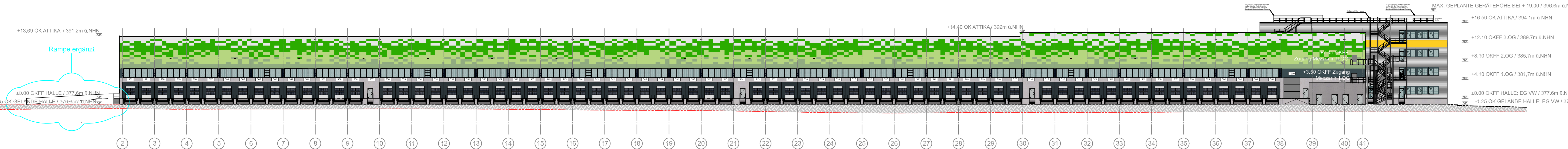
Ansicht Innenflügel NEU



ANSICHT NORD
"300er"

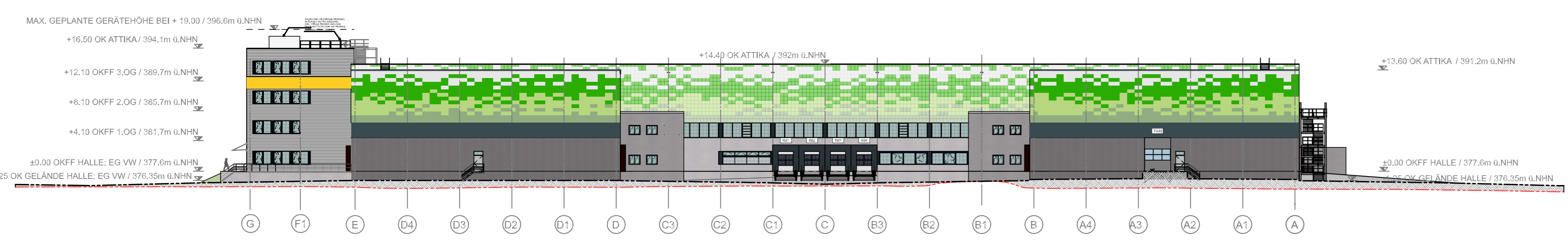
Ansicht Innenflügel NEU

- N+H statt NN
- Höhenabstufungen ergänzt
- Geländelinien Bestand und Neu ergänzt
- Rampen ergänzt



ANSICHT NORD
"500er"

bestehendes Gelände
neues Gelände



ANSICHT OST
"600er"



ANSICHT WEST
"100er"

B	29.02.24	Planerstellung zur erneuten Offenlegung - Auf Basis Gesamtlageplan Vorhabenplanung PZ-Bereich 212 032 G2A	MG_FW
A	06.09.23	Planerstellung zur Offenlegung - Auf Basis Gesamtlageplan Vorhabenplanung PZ-Bereich 212 032 G2A	H:HAMA
Index	Datum	Änderungen/Ergänzungen	Name
		Corporate Real Estate Germany & Alps	
Bauherrin Deutsche Post AG Charles-de-Gaulle-Str.20 53175 Bonn		Entwurfsvorbereiter DHL Real Estate Deutschland GmbH Godesberger Allee 157 53175 Bonn	
vertreten durch			
Bauvorhaben	Übersicht		
Raumbestand Neubau Paketzentrum Weichering			
Baugrundstück Kreisstraße Weichering			
Offenlage			
Planinhalt Ansichten Paketzentrum			
Datum	29.02.24	Projektnr.	102062406
Gesamtheit	Team Major Projects	Plan-Nr.	A - 001
Projektleiter	Sigrid Minus	Blattgröße	A0
		Maststab	1:350
		Index	B
Hinweis Der Entwurf ist geistiges Eigentum des Entwurfsvorbereiters und ist urheberrechtlich geschützt. Vervielfältigung und Weitergabe an Dritte erfolgt nur mit ausdrücklicher Genehmigung des Entwurfsvorbereiters. Alle Maße sind vor Ort zu überprüfen.			