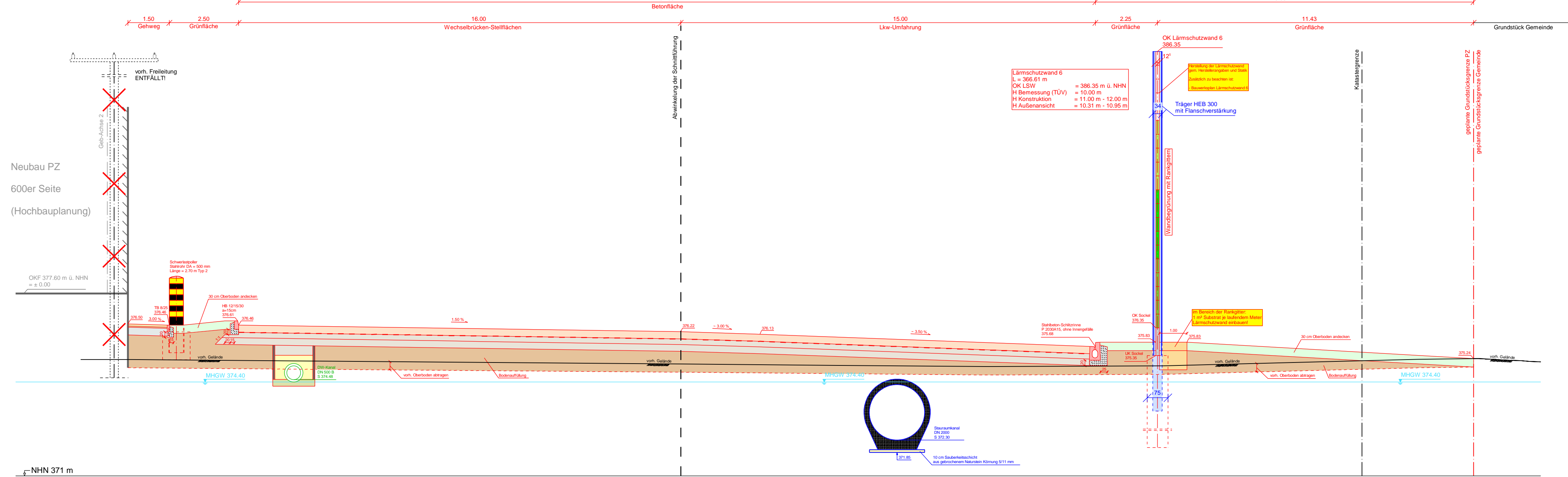
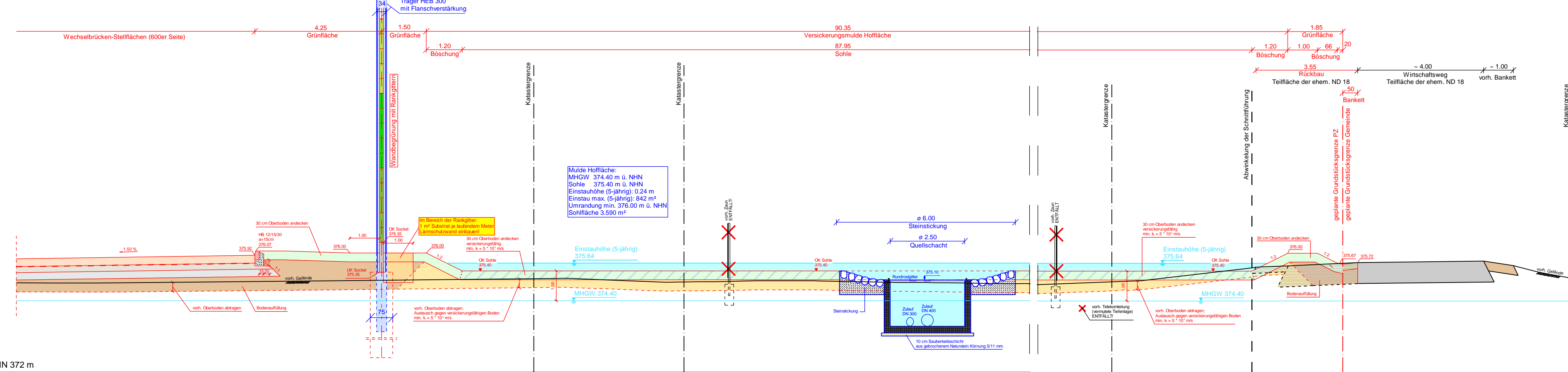


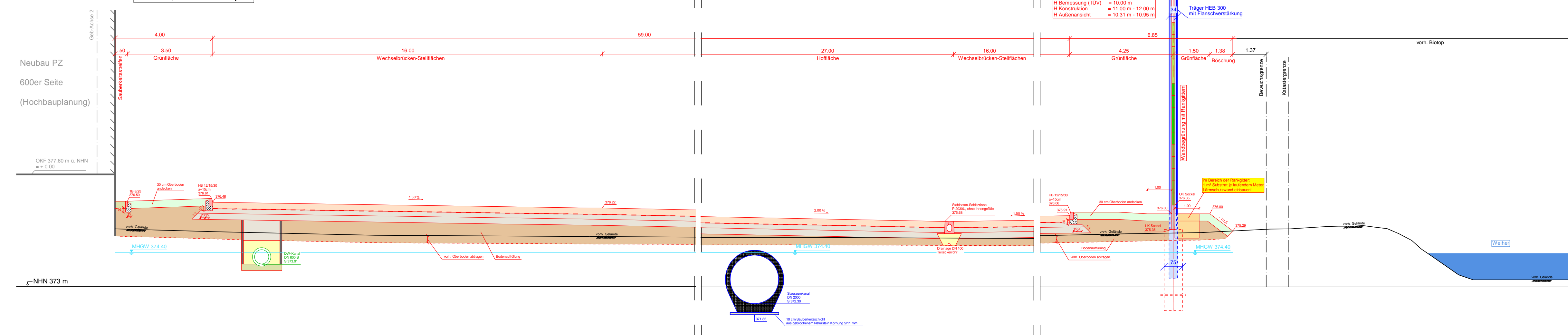
Schnitt A-A
WB-Stellflächen, Lkw-Umfahrung,
LSW 6, 600er Seite



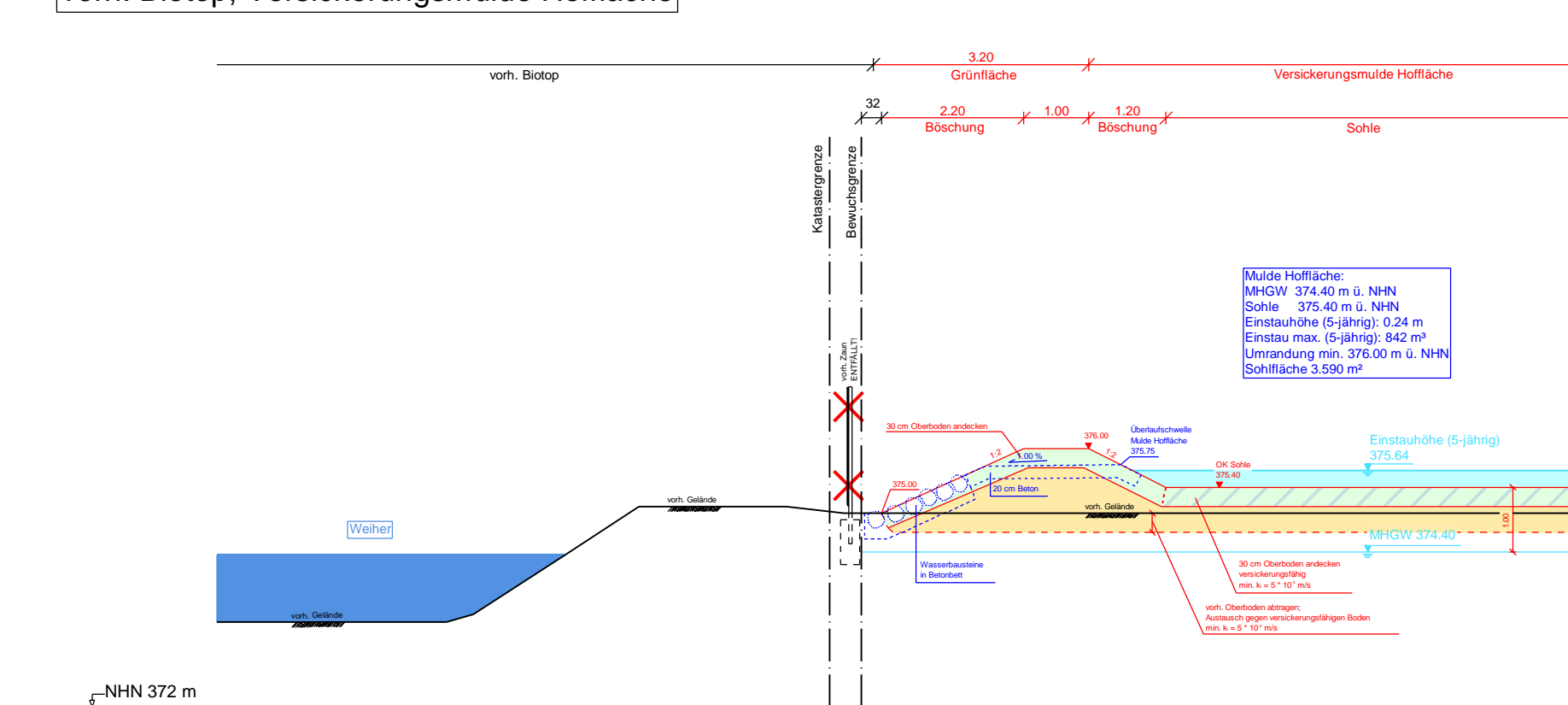
Schnitt B-B
600er Seite, LSW 6,
Versickerungsmulde Hofffläche



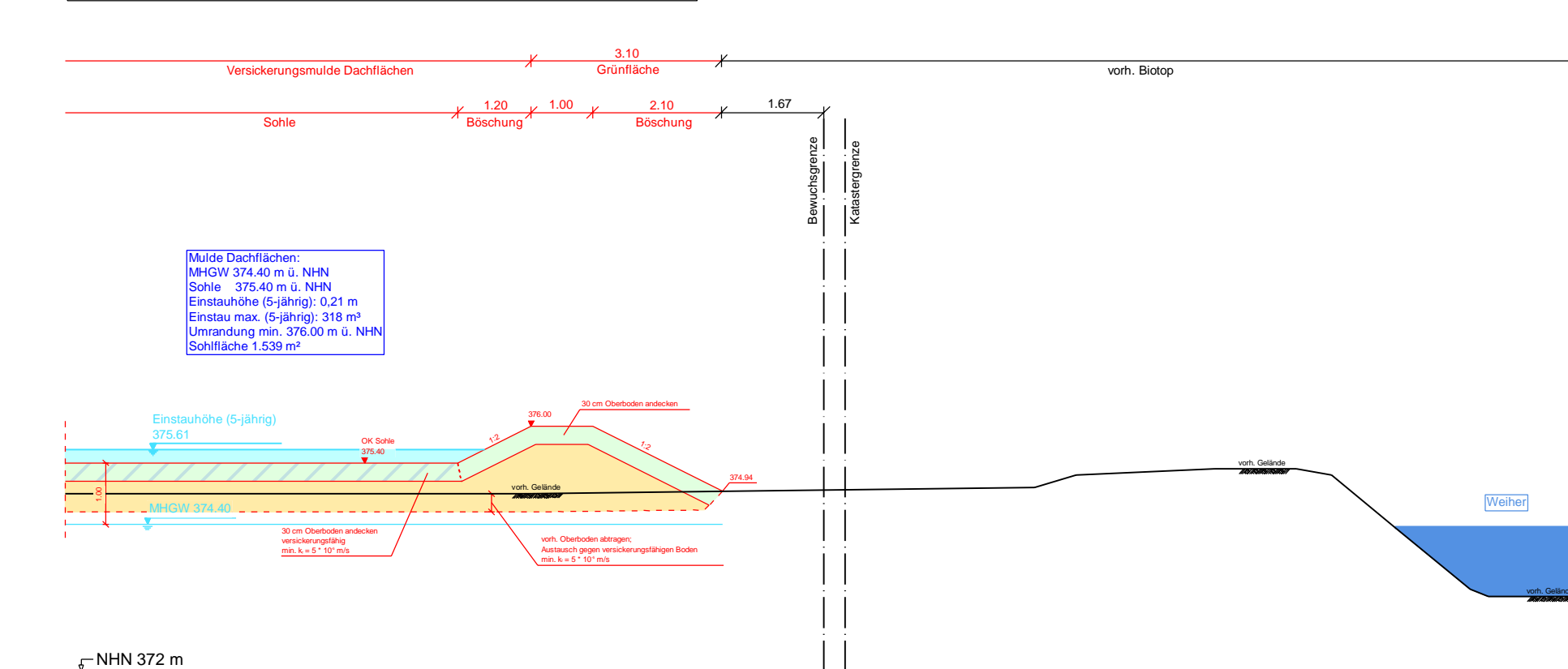
Schnitt C-C
Hofffläche 600er Seite,
LSW 6, vorh. Biotop



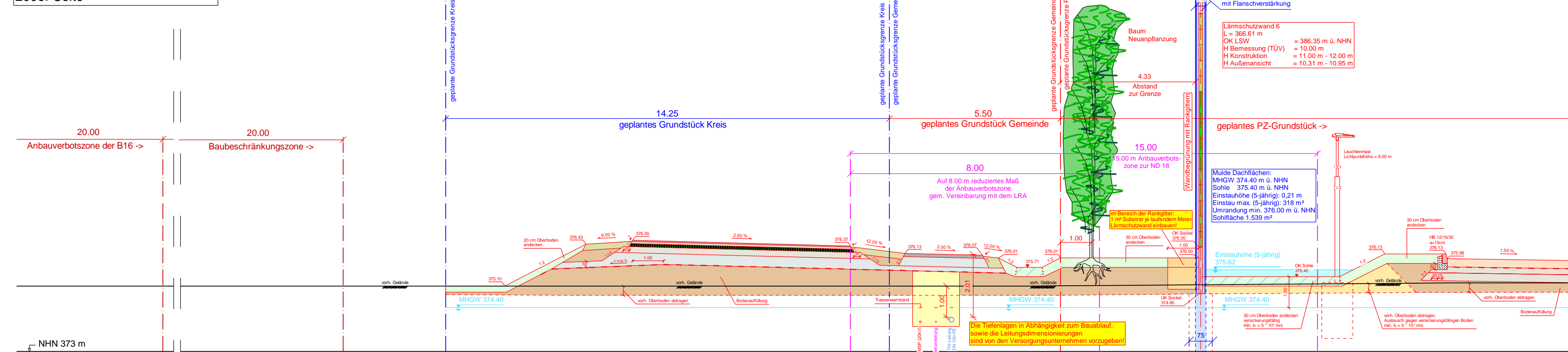
Schnitt D-D
vorh. Biotop, Versickerungsmulde Hofffläche



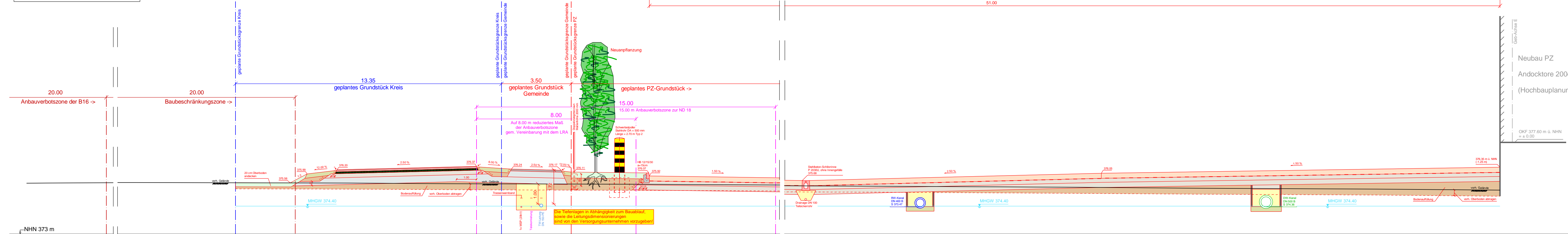
Schnitt E-E
Versickerungsmulde Dachflächen, vorh. Biotop



Schnitt F-F
Neubau ND 18, LSW 6,
Versickerungsmulde Dachflächen,
200er Seite



Schnitt G-G
Neubau ND 18, WB-Stellflächen,
Hofffläche 200er Seite



vorläufige Dimensionierung
des Fahrbahnaufbaus!

C			
B			
A	Planerstellung zur Offenlegung	auf Basis Genehmigungs-Verfahrenplanung PZ Bereich 012 032 024	06.09.2023 A Hamt
Index	Vermerke und Änderungshinweise		Datum Name

Deutsche Post
 Deutsche Post AG
 Charles-de-Gaulle-Straße 20
 53113 Bonn

Projektadresse:
 Kreisstraße ND 18
 86706 Weichering

Ingenieurgesellschaft Gierse - Klauke
 Ernhildestraße 16
 59872 Meschede
 Ingenieure für innovative Infrastruktur
 LÖSUNGEN MIT MEHR-WERT

Tel: 0291 9913-0
 Fax: 0291 9913-13
 info@igk-meschede.de
 www.igk-meschede.de

Projektnummer: 20012
 Lagesystem: DIN EN 1916_NH
 Plandaten: 212 090_G1
 Plänebene: 212 090_G1A
 Projektierung: M. Gierse
 Planung: V. Regehr
 Maßstab: 1:100
 Offenlegung

PZ 86 Weichering
 Neubau des PZ
 Umlegung der Kreisstraße ND 18

Schnitt A-A bis G-G

Meschede, im September 2023

Bauherr: *igk*
 M. Gierse

Anlage: 9
 Blatt: 1