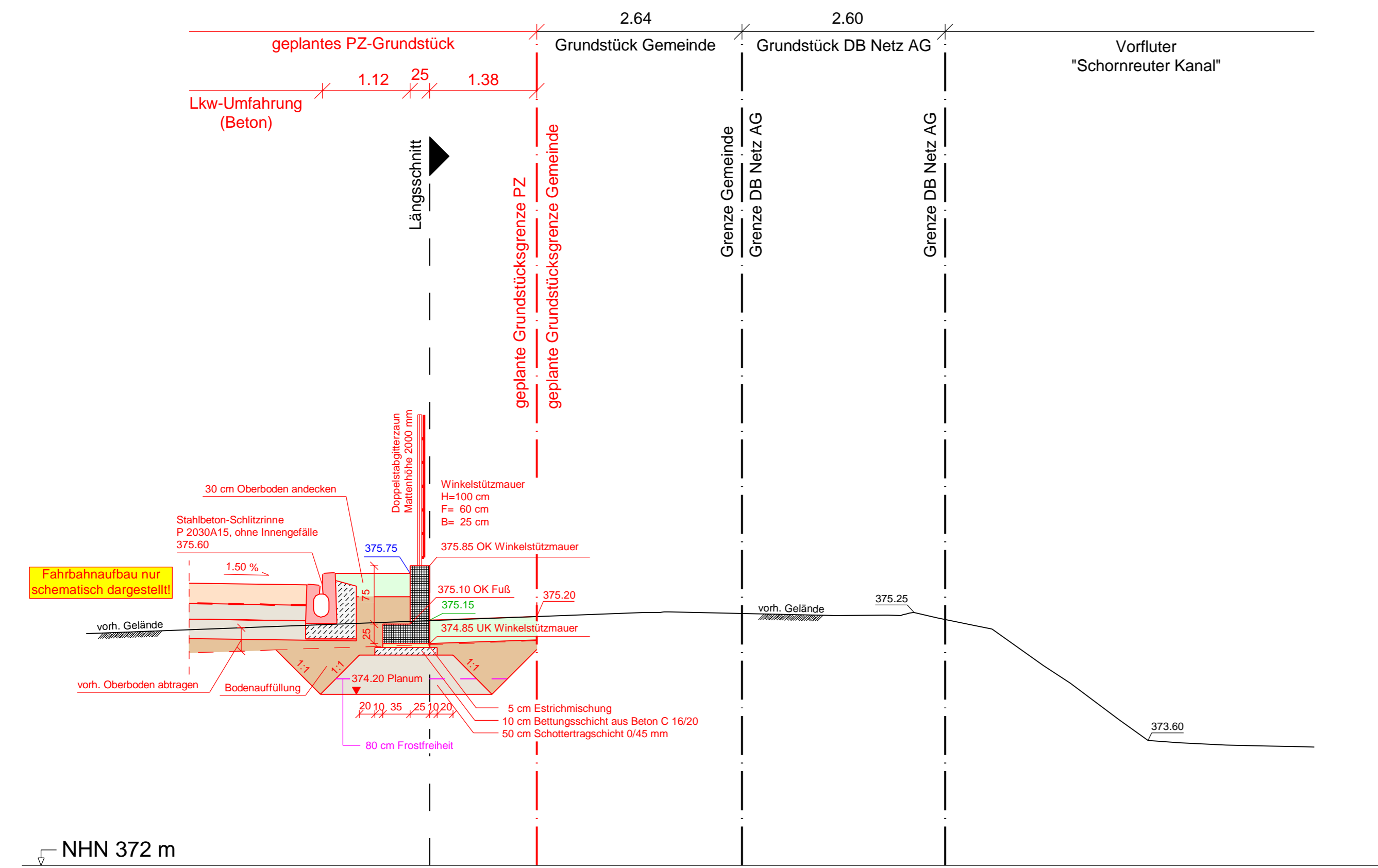
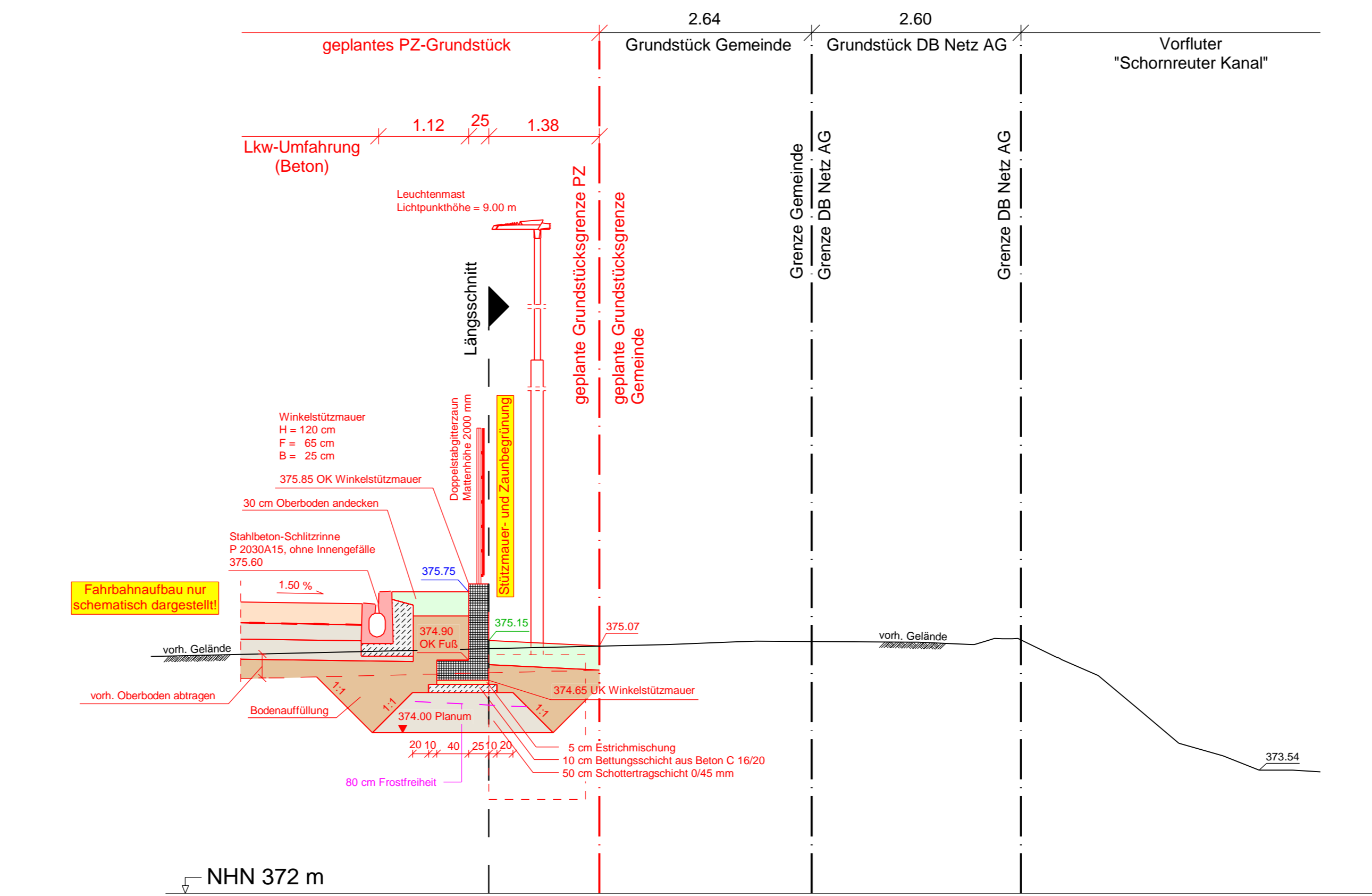


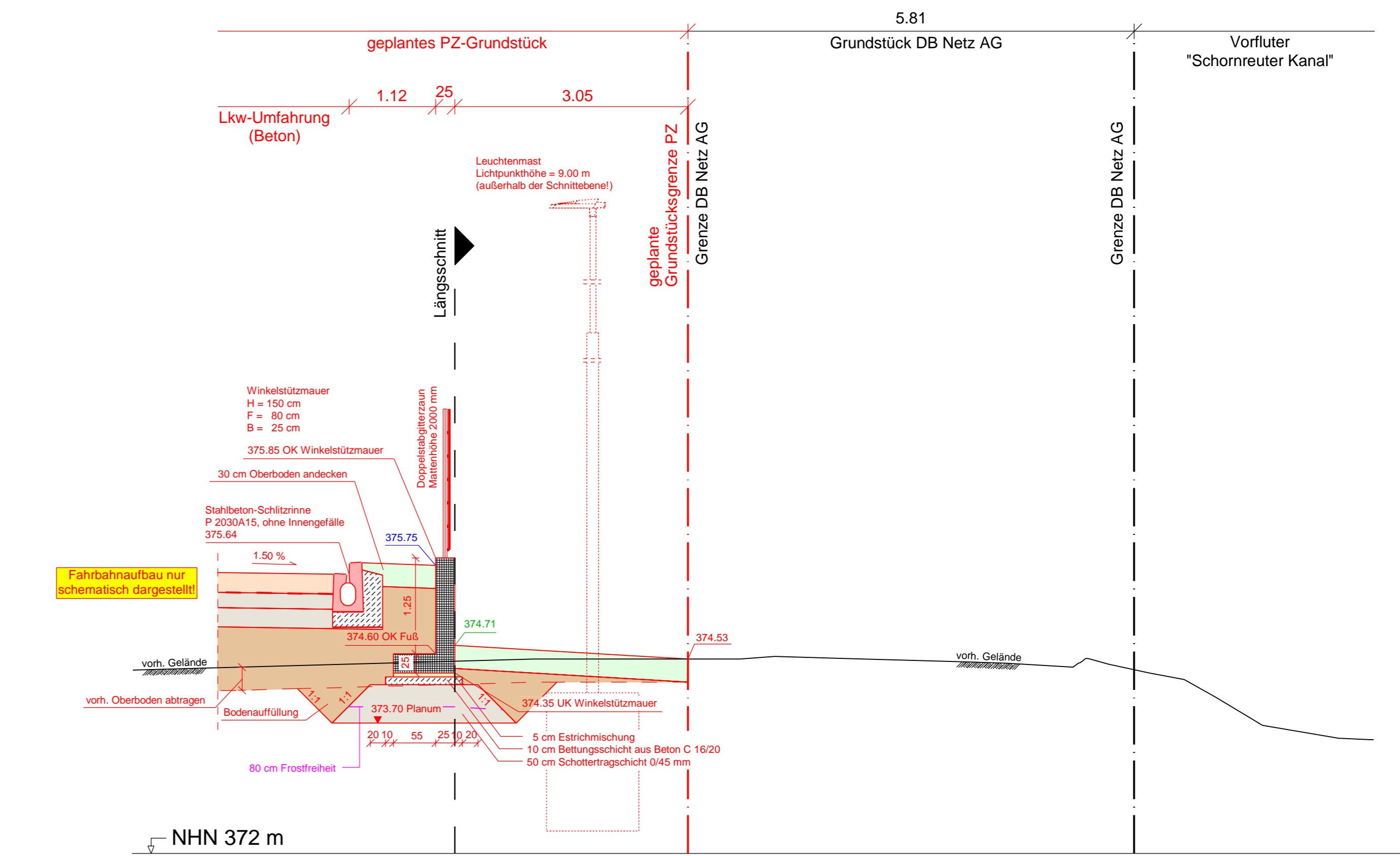
Querschnitt 1 - Winkelstützmauer 1



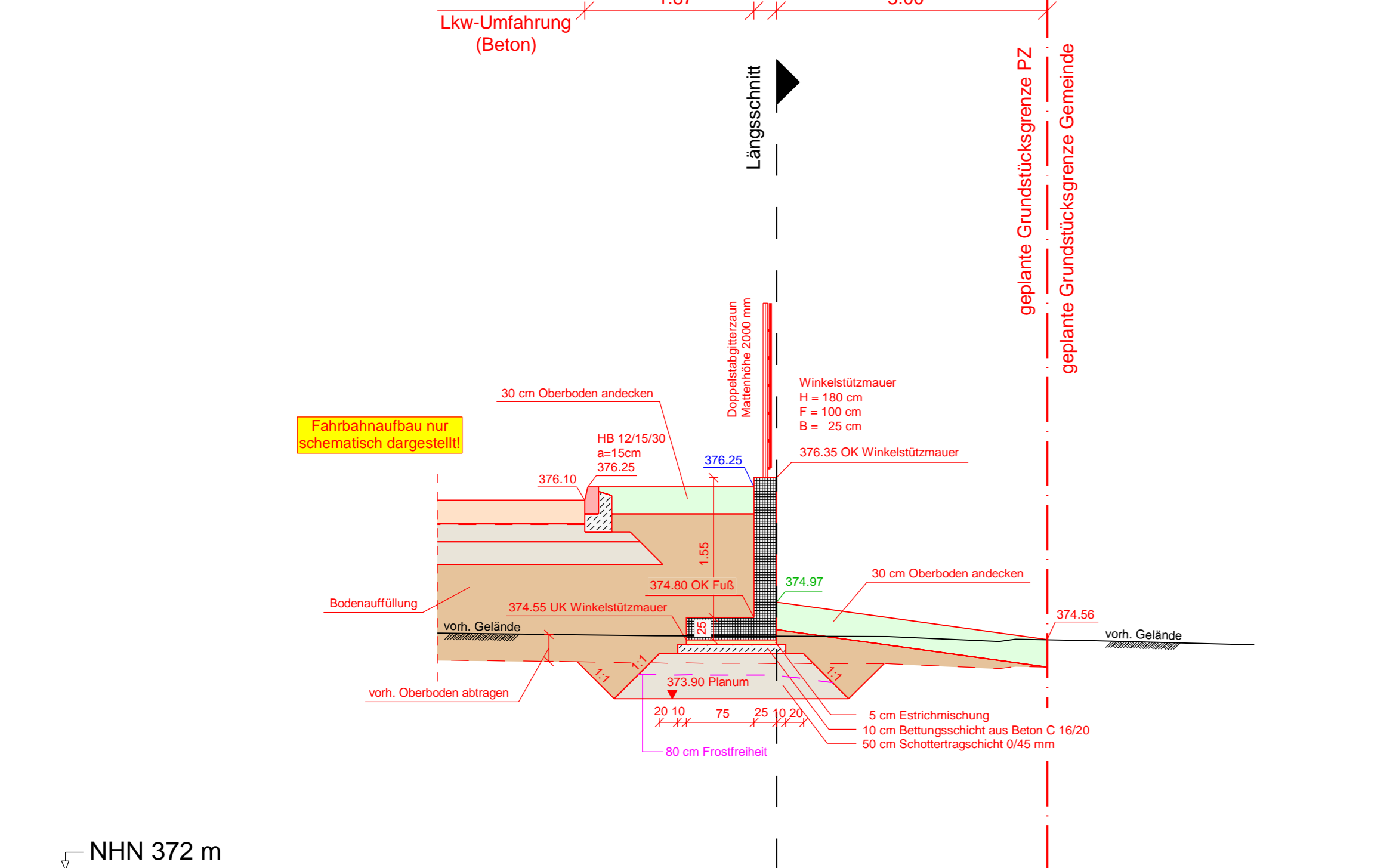
Querschnitt 2 - Winkelstützmauer 1



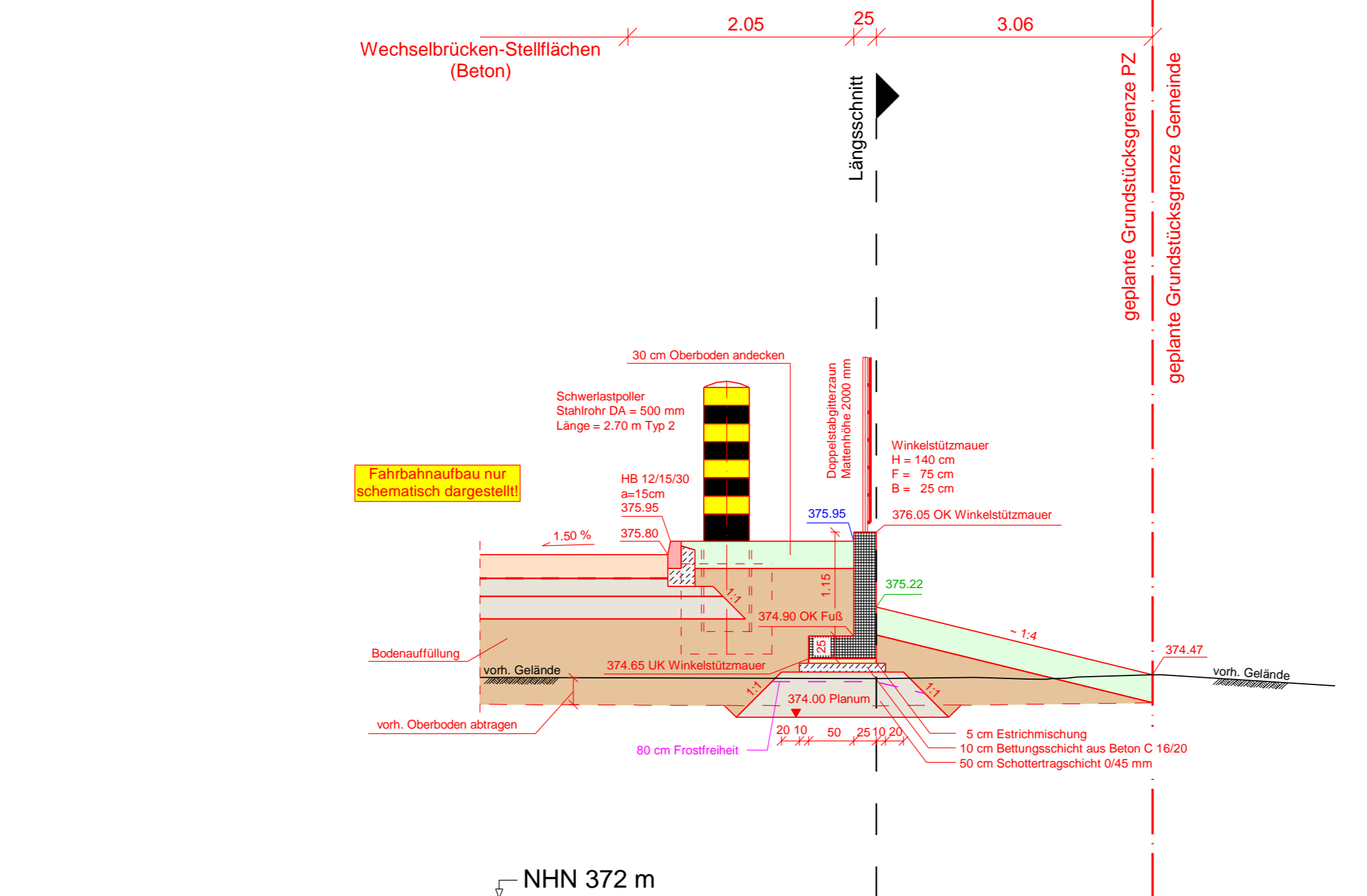
Querschnitt 3 - Winkelstützmauer 1



Querschnitt 4 - Winkelstützmauer 1



Querschnitt 5 - Winkelstützmauer 1



| | | | |
|-------|--|------------|---------|
| C | | | |
| B | | | |
| A | Planstellung zur Offenlegung: auf Basis Gesamtflächplan Vorhabenplanung PZ-Bereich (212 02 G2A) | 06.09.2023 | A. Hamm |
| Index | Vermerke und Änderungshinweise | Datum | Name |

Deutsche Post
 Deutsche Post AG
 Charles-de-Gaulle-Straße 20
 53113 Bonn

Projektadresse:
 Kreisstraße ND 18
 86706 Weichering

IGK Ingenieurgesellschaft Gierse - Klauke
 Erbildsstraße 16 | Tel. 0291 9913-0 | info@igk-meschede.de
 59872 Meschede | Fax 0291 9913-13 | www.igk-meschede.de
 Ingenieure für innovative Infrastruktur
 LÖSUNGEN MIT MEHR WERT

| | | | |
|-----------------------------|--------------|---|------|
| Projektnummer | 20012 | PZ 86 Weichering Neubau des PZ Umlegung der Kreisstraße ND 18 | |
| Lageplan | | Bauwerksplan Querschnitte Winkelstützmauer 1 500er Seite | |
| Höhenplan | DIN 2016, NH | | |
| Planstapel | 212 154 G1D | | |
| Planstapel | 212 154 G2A | | |
| Projektleitung | M. Gierse | | |
| Planung | V. Regeniter | | |
| Maßstab | 1:50 | | |
| Offenlegung | | | |
| Meschede, im September 2023 | Bauherr | Anlage | 15.4 |
| | | Blatt | 2 |