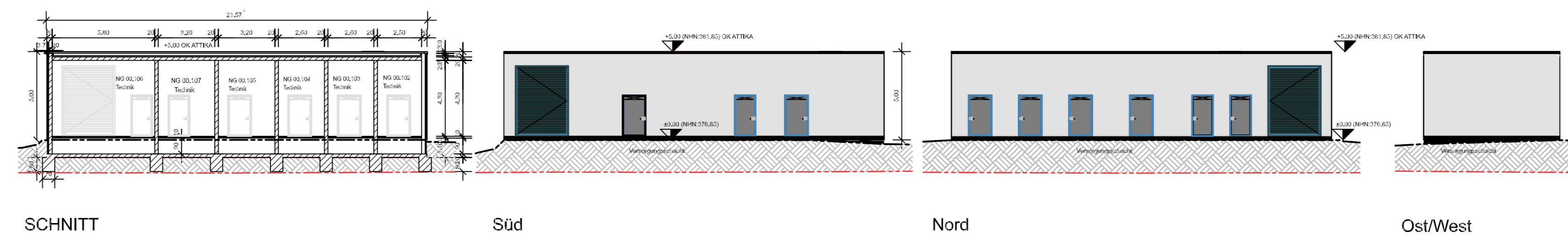


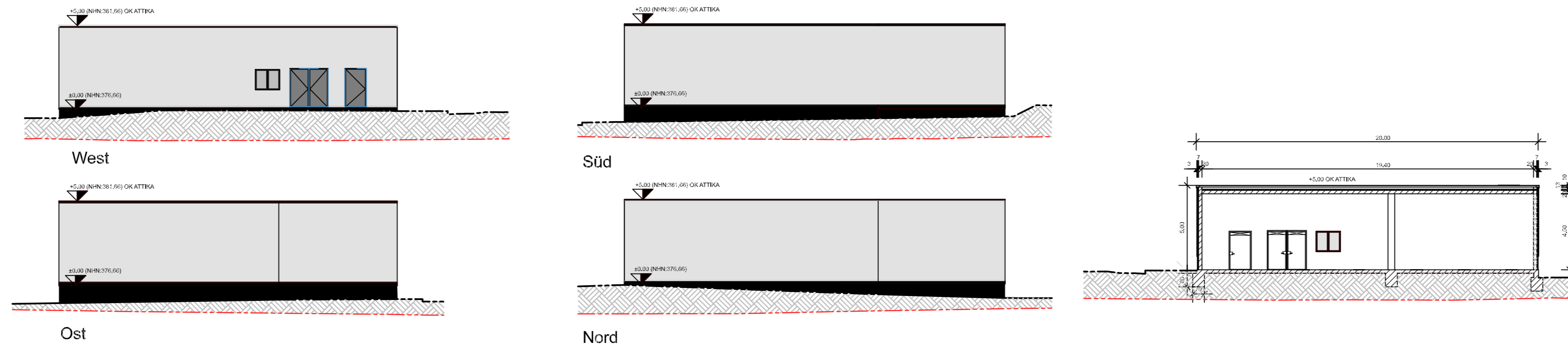
# 1 - PFÖRTNERHAUS



# 2 - ÜBERGABESTATION


bestehendes Gelände

neues Gelände

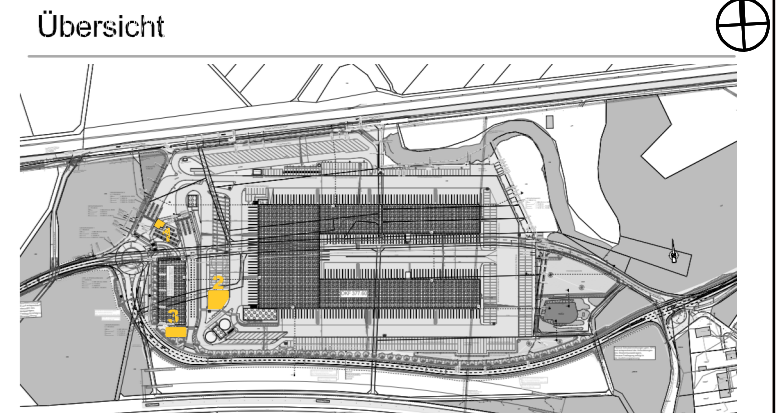


# 3 - HEIZZENTRALE

B	29.02.24	Planerstellung zur erneuten Offenlegung - Auf Basis Gesamtanlageplan Vorhabenplanung PZ-Bereich 212 032 G2A	MG_FW
A	06.09.23	Planerstellung zur Offenlegung - Auf Basis Gesamtanlageplan Vorhabenplanung PZ-Bereich 212 032 G2A	H.HAMA
Index	Datum	Änderungen/Ergänzungen	Name



**Corporate Real Estate**  
Germany & Alps

<b>Bauherr/in</b> Deutsche Post AG Charles-de-Gaulle-Str.20 53175 Bonn	<b>Entwurfsverfasser/in</b> DHL Real Estate Deutschland GmbH Godesberger Allee 157 53175 Bonn
<b>Bauvorhaben</b> Neubau Paketzentrum Weichering	<b>Übersicht</b> 
<b>Baugrundstück</b> Kreisstraße Weichering	
<b>Planinhalt</b> Ansichten und Schnitte Übergabestation, Heizzentrale und Pförtnerhaus	
Datum: 29.02.24 Gezeichnet: Team Major Projects Projektverantw.: Sigrid Mirus	Projekt-Nr.: 102682466 Plan-Nr.: A_001 Blattgröße: A0 Maßstab: 1:200 Index: B
<b>Hinweis</b> Der Entwurf ist geistiges Eigentum des Entwurfsverfassenden und ist urheberrechtlich geschützt. Vervielfältigung und Weitergabe an Dritte erfolgt nur mit ausdrücklicher Genehmigung des Entwurfsverfassenden. Alle Maße sind vor Ort zu überprüfen.	