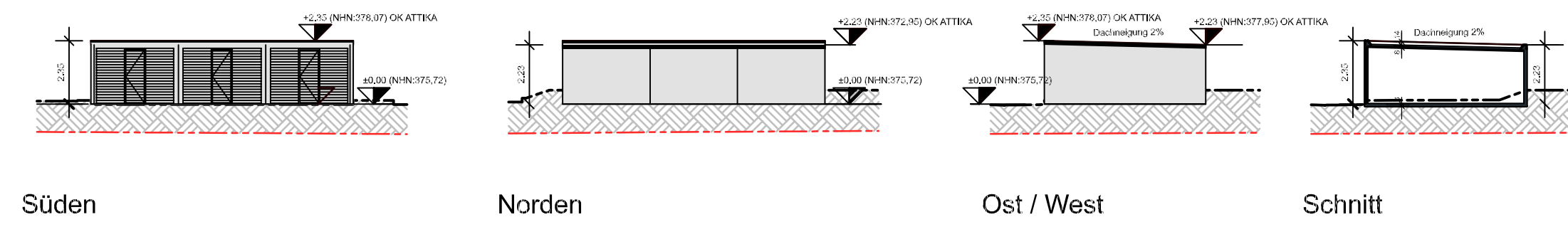
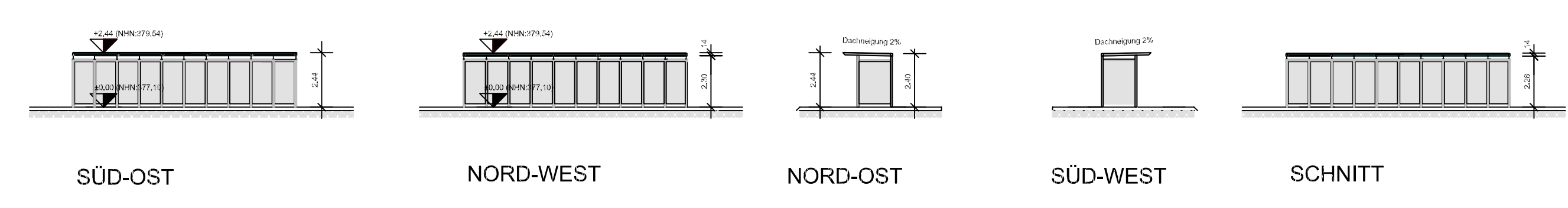


1 - SPRINKLERTANKS

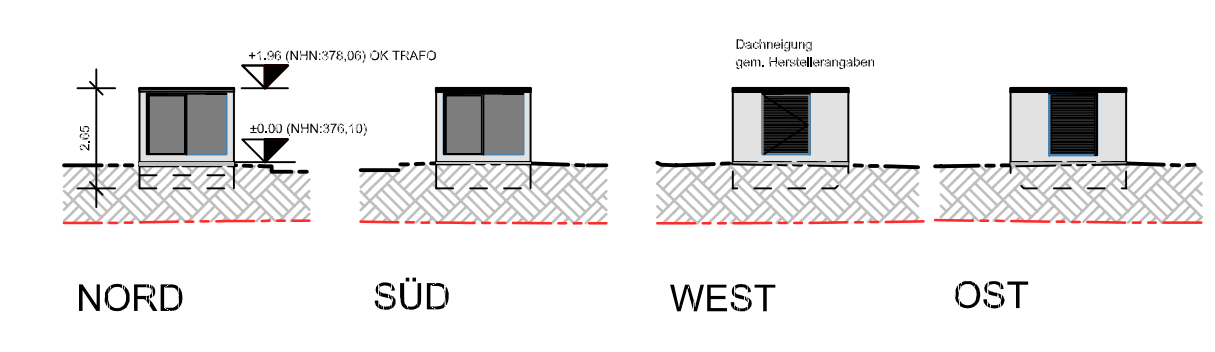


2 - GARAGEN

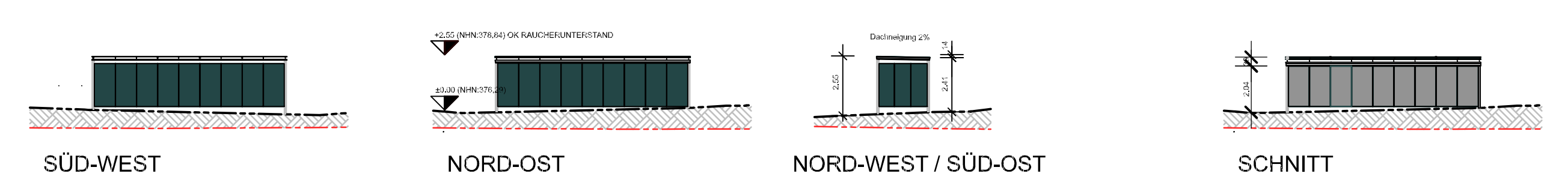
bestehendes Gelände
neues Gelände



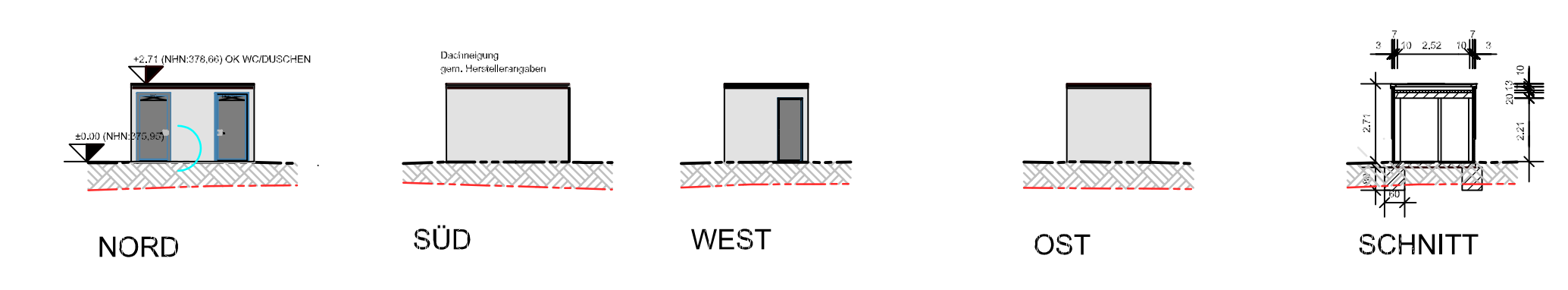
4 - FAHRRADUNTERSTAND Typisch



5 - TRAFU NORD




6 - RAUCHERUNTERSTAND

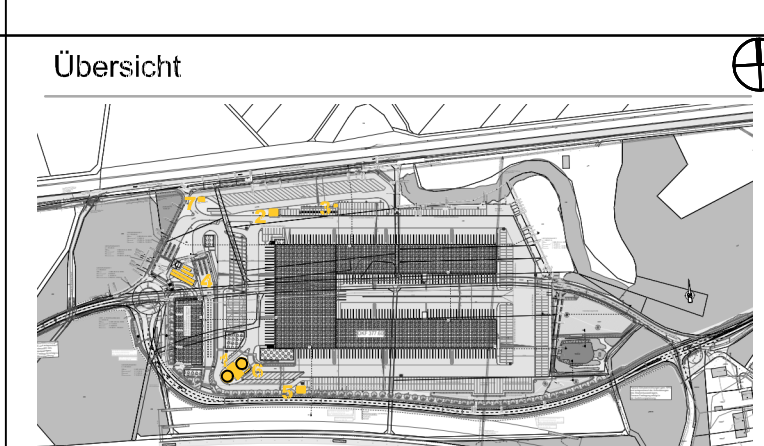


7 - WC / DUSCHEN

B	29.02.24	Planerstellung zur erneuten Offenlegung - Auf Basis Gesamtlageplan Vorhabenplanung PZ-Bereich 212 032 G2A	MG_FW
A	06.05.23	Planerstellung zur Offenlegung - Auf Basis Gesamtlageplan Vorhabenplanung PZ-Bereich 212 032 G2A	H.HAMA
Index	Datum	Anderungen/Ergänzungen	Name



Corporate Real Estate
Germany & Alps

<p>Bauherr/in Deutsche Post AG Charles-de-Gaulle-Str.20 53175 Bonn</p>	<p>Entwurfsverfasser/in DHL Real Estate Deutschland GmbH Godesberger Allee 157 53175 Bonn</p>
<p>Bauvorhaben Neubau Paketzentrum Weichering</p>	<p>Übersicht</p> 
<p>Baugrundstück Kreisstraße Weichering</p>	
<p>Planinhalt Ansichten und Schnitte Nebengebäude</p>	
<p>Datum 29.02.24</p>	<p>Projekt-Nr. 102662466</p>
<p>Gezeichnet Team Major Projects</p>	<p>Plan-Nr. A 001</p>
<p>Projektleiter Sigrid Minus</p>	<p>Maßstab 1:350</p>
<p>Index B</p>	

Hinweis:
Der Entwurf ist geistiges Eigentum des Entwurfsverfassenden und ist urheberrechtlich geschützt.
Vervielfältigung und Weitergabe an Dritte erfolgt nur mit ausdrücklicher Genehmigung des Entwurfsverfassenden.
Alle Maße sind vor Ort zu überprüfen.