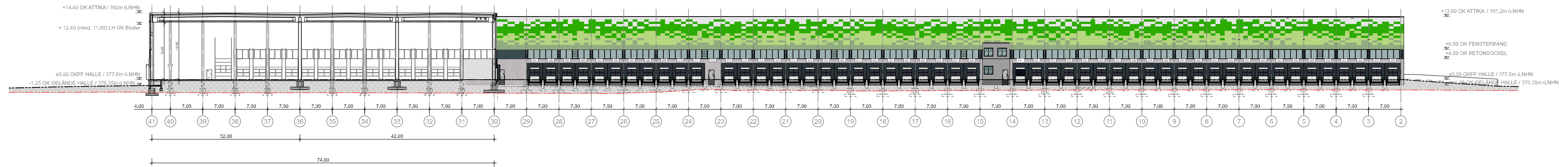
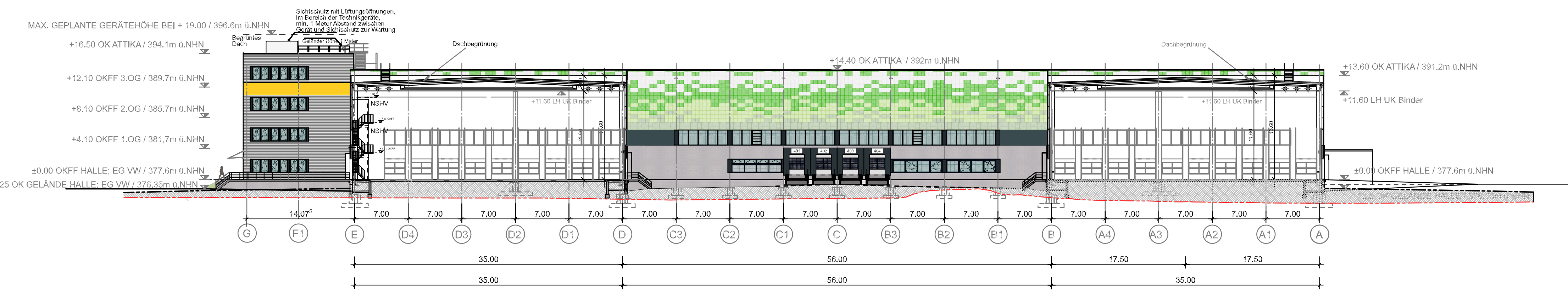


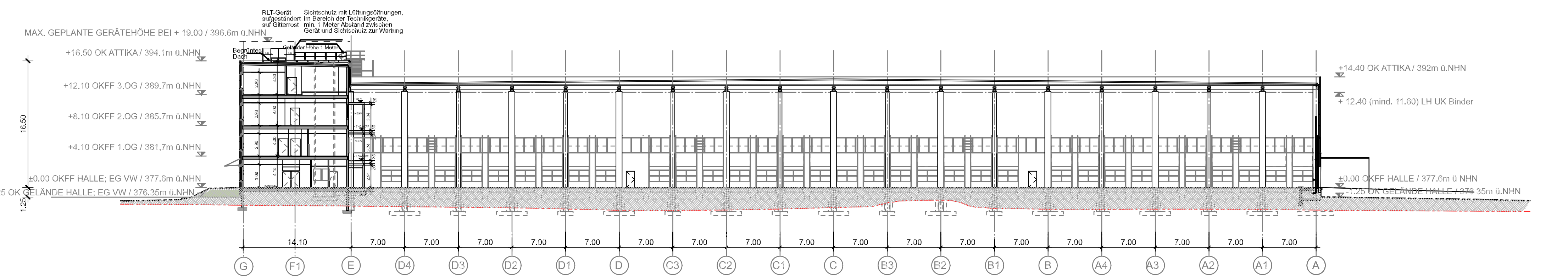
SCHNITT D-D



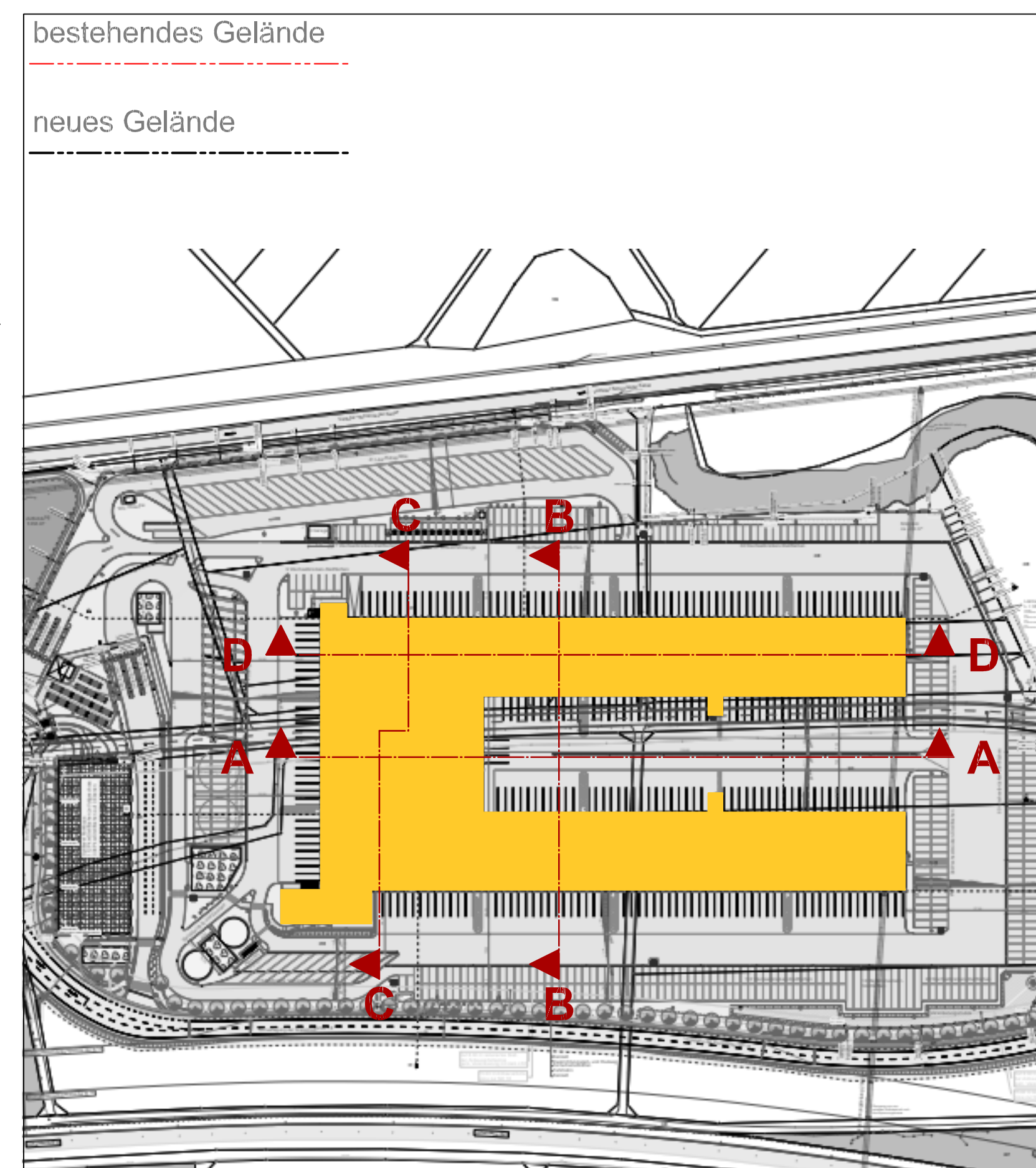
SCHNITT A-A



SCHNITT B-B



SCHNITT C-C



B	29.02.24	Planerstellung zur erneuten Offenlegung (keine Änderungen) - Auf Basis Gesamtlageplan Vorhabenplanung FZ-Bereich 212 032 G2A	MG_FW
A	06.09.23	Planerstellung zur Offenlegung (keine Änderungen) - Auf Basis Gesamtlageplan Vorhabenplanung FZ-Bereich 212 032 G2A	K,HAMA
Index	Datum	Änderungen/Ergänzungen	Name
		Corporate Real Estate Germany & Alps	
Bauherr/in	Deutsche Post AG Charles-de-Gaulle-Str.20 53175 Bonn	Entwurfsvorhaben	DHL Real Estate Deutschland GmbH Godesberger Allee 157 53175 Bonn
Bauvorhaben	Neubau Paketzentrum Weichering	Übersicht	
Baugrundstück	Kreisstraße Weichering	Planinhalt	Schnitte Paketzentrum
Datum	29.02.24	Projekt-Nr.	102682466
Gezeichnet	Team Major Projects	Plan-Nr.	A 004
Projektverantw.	Sigrid Minus	Blattgröße	A0
Maststab	1:350	Index	B

Der Entwurf ist geistiges Eigentum des Entwurfsverfassenden und ist urheberrechtlich geschützt. Vervielfältigung und Weitergabe an Dritte erfolgt nur mit ausdrücklicher Genehmigung des Entwurfsverfassenden. Alle Maße sind vor Ort zu überprüfen.