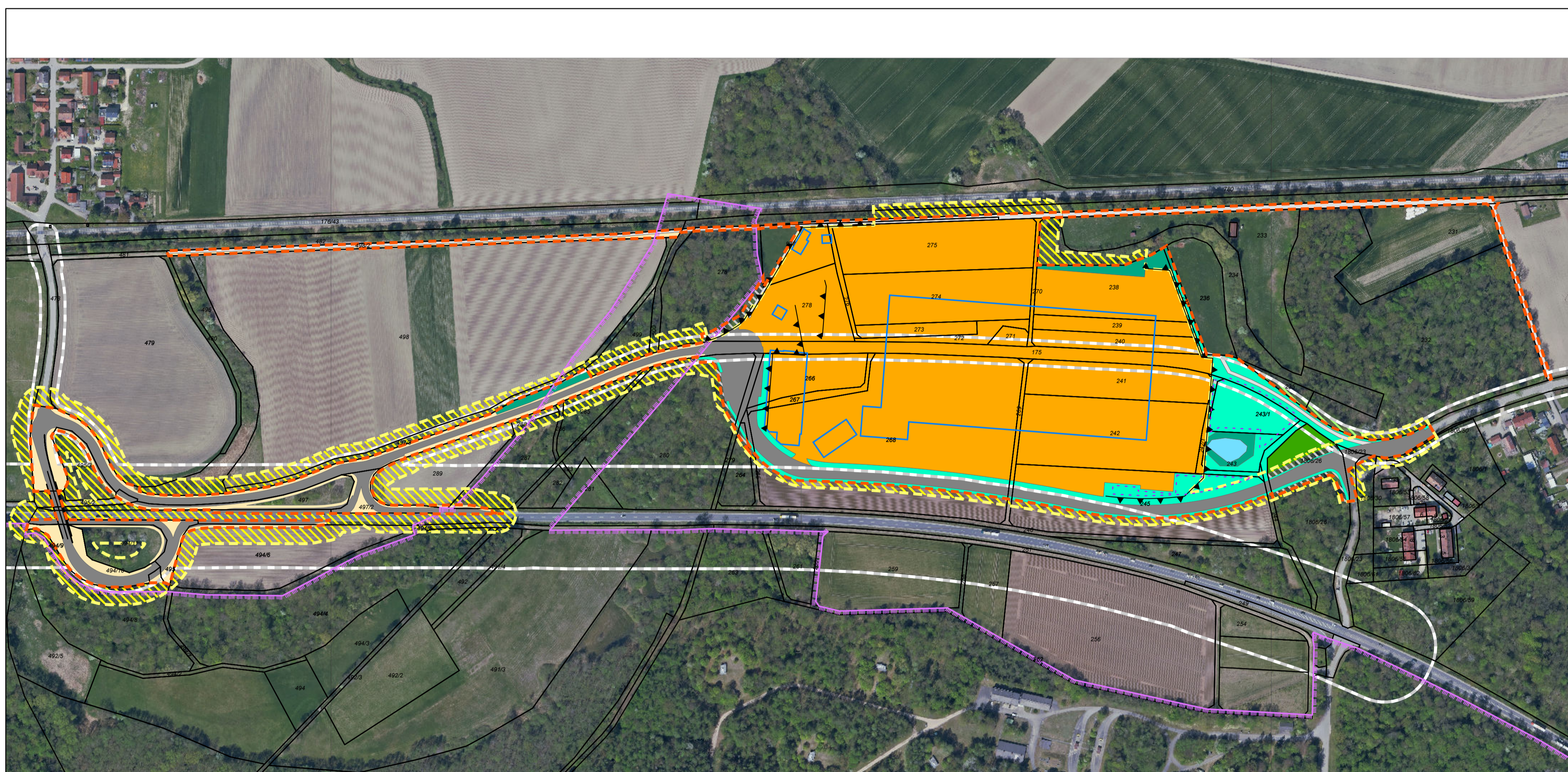




- ### Legende Bestand / Biotop- und Nutzungstypen nach BayKompV
- Biotop- und Nutzungstypen nach BayKompV (mit Beschriftung Code BNT)**
- A11 Intensiv bewirtschafteter Acker ohne oder mit stark verarmter Segetalvegetation
 - B112 Mesophile Gebüsche / Hecken
 - B114 Auengebiete
 - B116 Gebüsche / Hecken stickstoffreicher, ruderaler Standorte
 - B13 Stark verbuschte Grünlandbrachen
 - B212 Feldgehölze mit überwiegend einheimischen, standortgerechten Arten, mittlere Ausprägung
 - B213 Feldgehölze mit überwiegend einheimischen, standortgerechten Arten, alte Ausprägung
 - B222 Feldgehölze mit überwiegend gebietsfremden Arten, mittlere Ausprägung
 - B312 Einzelbäume / Baumreihen / Baumgruppen mit überwiegend einheimischen standortgerechten Arten, mittlere Ausprägung
 - F222 Kanäle, mit naturnaher Entwicklung
 - G11 Intensivgrünland (genutzt)
 - G212 Mäßig extensiv genutztes, artenreiches Grünland
 - G214 Artenreiches Extensivgrünland
 - G215 Mäßig extensiv bis extensiv genutztes Grünland, brachgefallen
 - G322 Artenreiche Pfeifengraswiesen
 - K11 Artenarme Säume und Staudenfluren
 - K122 Mäßig artenarme Säume und Staudenfluren frischer - mäßig trockener Standorte
 - K123 Mäßig artenarme Säume und Staudenfluren feuchter bis nasser Standorte
 - L212 Eichen-Hainbuchenwälder frischer bis staunasser Standorte, mittlere Ausprägung
 - L522 Weichholzaunenwälder, alte Ausprägung
 - L532 Hartholzaunenwälder, mittlere Ausprägung
 - L62 Sonnelichte standortgerechte Laub(misch)wälder, mittlere Ausprägung
 - N712 Strukturelle Altersklassen-Nadelholzforste, mittlere Ausprägung
 - P21 Privatgärten und Kleingartenanlagen, strukturmäßig
 - R111 Schilf-Landöhrliche
 - S132 Eutrophe Stillgewässer, bedingt naturnah
 - S133 Eutrophe Stillgewässer, natürlich oder naturnah
 - V11 Verkehrsflächen des Straßen- und Flugverkehrs, versiegelt oder befestigt
 - V31 Rad- / Fußwege und Wirtschaftswege, versiegelt
 - V32 Rad- / Fußwege und Wirtschaftswege, befestigt
 - V331 Rad- / Fußwege und Wirtschaftswege, unbefestigt, nicht bewachsen
 - V332 Rad- / Fußwege und Wirtschaftswege, unbefestigt, bewachsen
 - V51 Gehölzbestände junger bis mittlerer Ausprägung entlang von Verkehrswegen
 - X11 Dorf-, Kleinsiedlungs- und Wohngebiete
 - X132 Einzelgebäude im Außenbereich
 - X4 Gebäude der Siedlungs-, Industrie- und Gewerbegebiete
- Ökoflächenkataster
Geltungsbereich Bebauungsplan
Flurstücksgrenzen

Bestand / Biotop- und Nutzungstypen nach BayKompV

Maßstab: 1:3.000



- ### Legende Eingriff
- Vorhabenplanung / Eingriff**
- Sondergebiet Paketzentrum
 - Straßenverkehrsfläche, versiegelt
 - Fuß-, Rad-, Wirtschaftswege, versiegelt
 - Straßenbegleitgrün
 - Grünfläche, Planung
 - Grünfläche, Bestand wird erhalten
 - Waldfläche, Bestand wird erhalten
 - Wasserfläche, Bestand wird erhalten
 - Mittelbare Beeinträchtigung
 - Vorübergehende Inanspruchnahme
 - Entlastung von betriebsbed. Beeinträchtigungen
 - Grenze Bauäume
 - Lärmschutzwand
 - Versickerungsfläche
 - Mittelbare Beeinträchtigungzone Planung
 - Mittelbare Beeinträchtigungzone Bestand
 - FFH-Gebiet
 - Geltungsbereich Bebauungsplan
 - Flurgrenzen mit Flurstücksnummern

Eingriff / Vorhabenplanung gemäß Bebauungsplan / Vorhaben- und Erschließungsplan

Maßstab: 1:3.000



- ### Legende Bilanzierung
- Ermittlung Kompensationsbedarf
Grundsatz / Faktor**
- 1 / 1,0: SO Paketzentrum
 - 2 / 1,0: Verkehrsflächen, Wege
 - 3a / 1,0: Straßenbegleitgrün
 - 4a / 1,0: Grünflächen
 - 4b / 0,4: Grünflächen
 - 4c / -1,5: Entsiegelung
 - Dauerhafte Rodung Wald nach Waldgesetz
 - Dauerhafte Rodung FFH-LRT 9160
 - Mittelbare Beeinträchtigungzone Planung
 - Mittelbare Beeinträchtigungzone Bestand
 - FFH-Gebiet
 - Geltungsbereich Bebauungsplan
 - Flurstücksgrenzen
 - Ackerflächen mit bes. Bedeutung des Landschaftsbildes
- 123 ID, vgl. Anlage Nachweis Kompensationsbedarf nur Flächen > 25 m² beschriftet

Ermittlung des Kompensationsumfangs - vgl. Anhang Nachweis Kompensationsbedarf

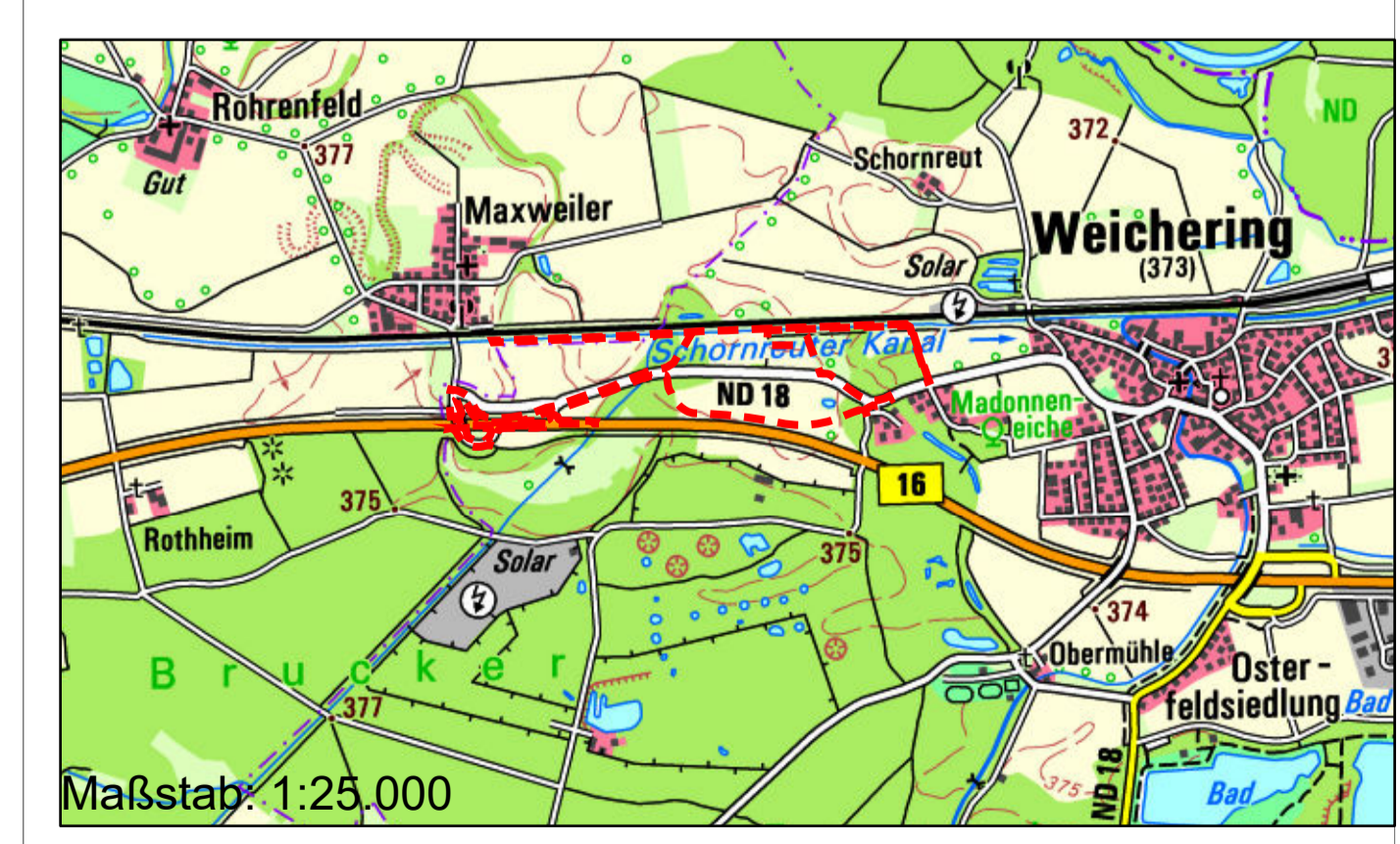
Maßstab: 1:3.000

(C) Geobasisdaten: Bayer. Vermessungsverwaltung 2022

Gemeinde Weichering Landkreis Neuburg-Schrobenhausen

Vorhabenbezogener Bebauungs- und Grünordnungsplan
"Sondergebiet Paketzentrum Weichering"

Eingriffsermittlung



Maßstab: 1:25.000

Maßstab: 1:3.000

Planfertiger:
Wolfgang Weindorf
Landschaftsarchitekten GmbH
Prinzstraße 10 • 89550 Ingolstadt
Tel.: 0914 98641-0 • Fax: 0914 98641-28
E-Mail: info@weindorf-ls.de

gezeichnet Semmler
bearbeitet: Rieder, Semmler
Datum: 09.05.2022
Plan-Nr.: A0562_101-01



Datei: L:\A0562_PZ Weichering\Zugl101_UmB\Berichte_BP+FN\appx