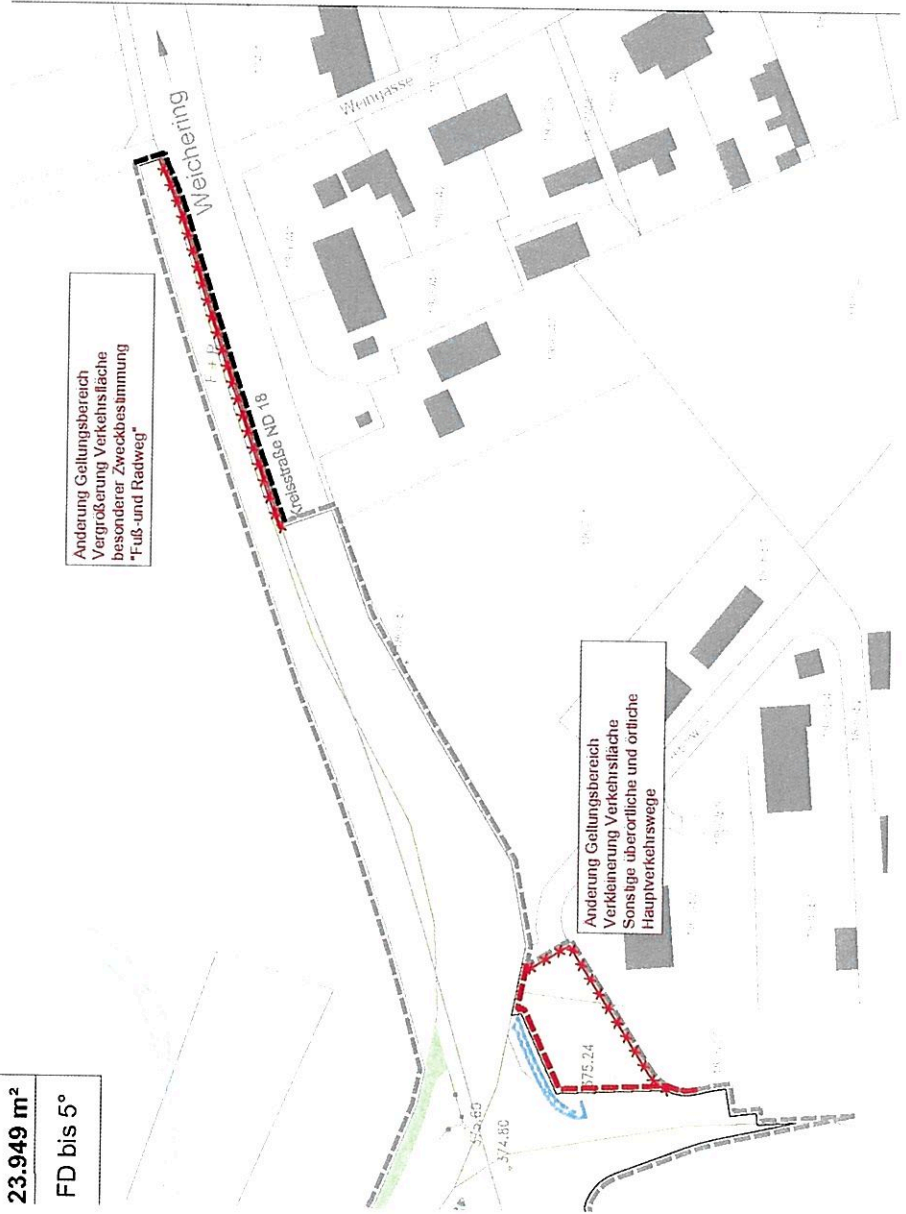


Wesentliche Änderungen im vorhabenbezogenen Bebauungs- und Grünordnungsplan

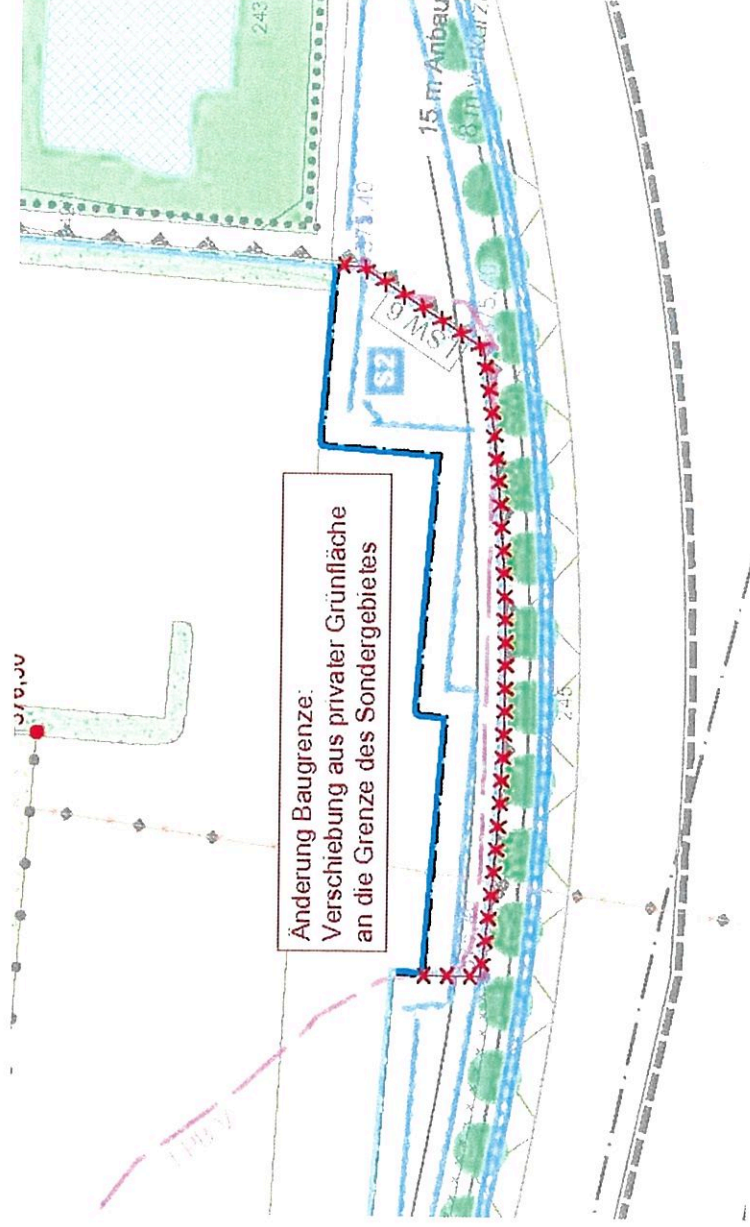
23.949 m²
FD bis 5°



=> Anpassung des Geltungsbereiches bei Anbindung Biberweg (Flurnummer 1806/53) entfällt, Flurnummer 1806/30 reduzierte Betroffenheit) und

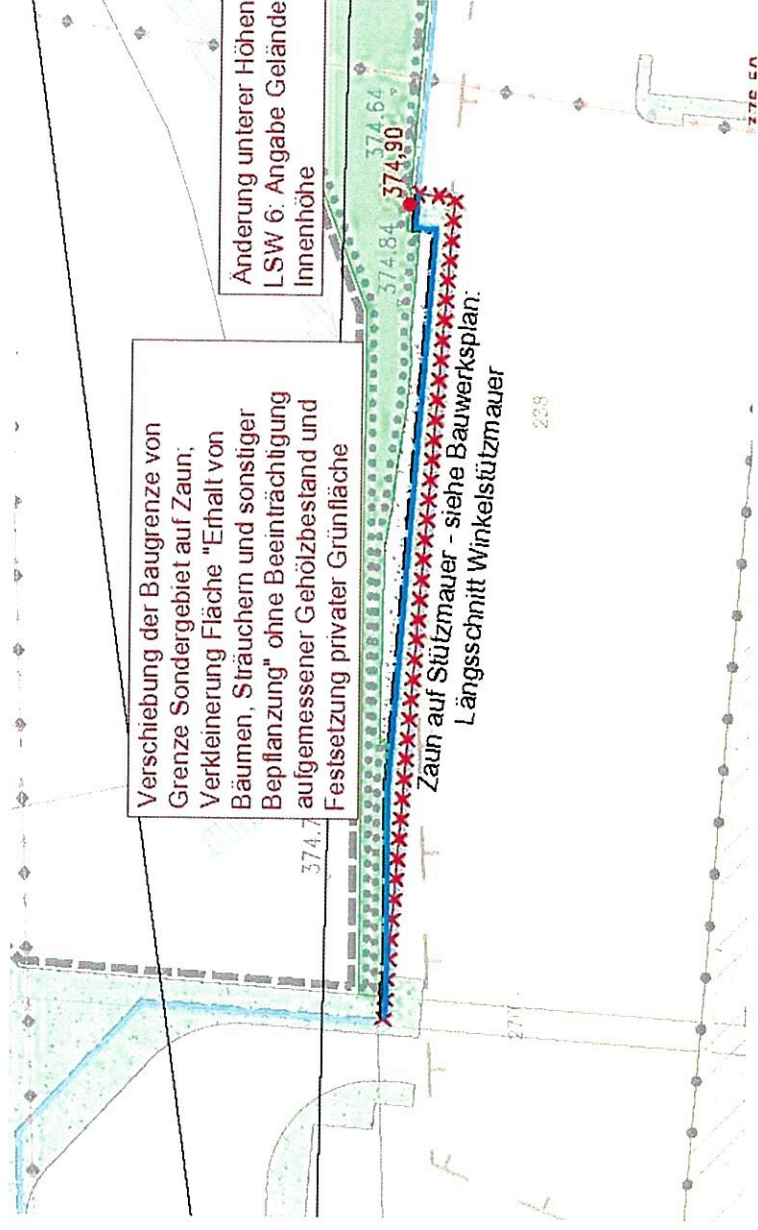
Anpassung des Geltungsbereiches beim Fuß- und Radweg (Vergrößerung Flurnummer 232) Radweg entlang der Weingasse

Wesentliche Änderungen im vorhabenbezogenen Bebauungs- und Grünordnungsplan



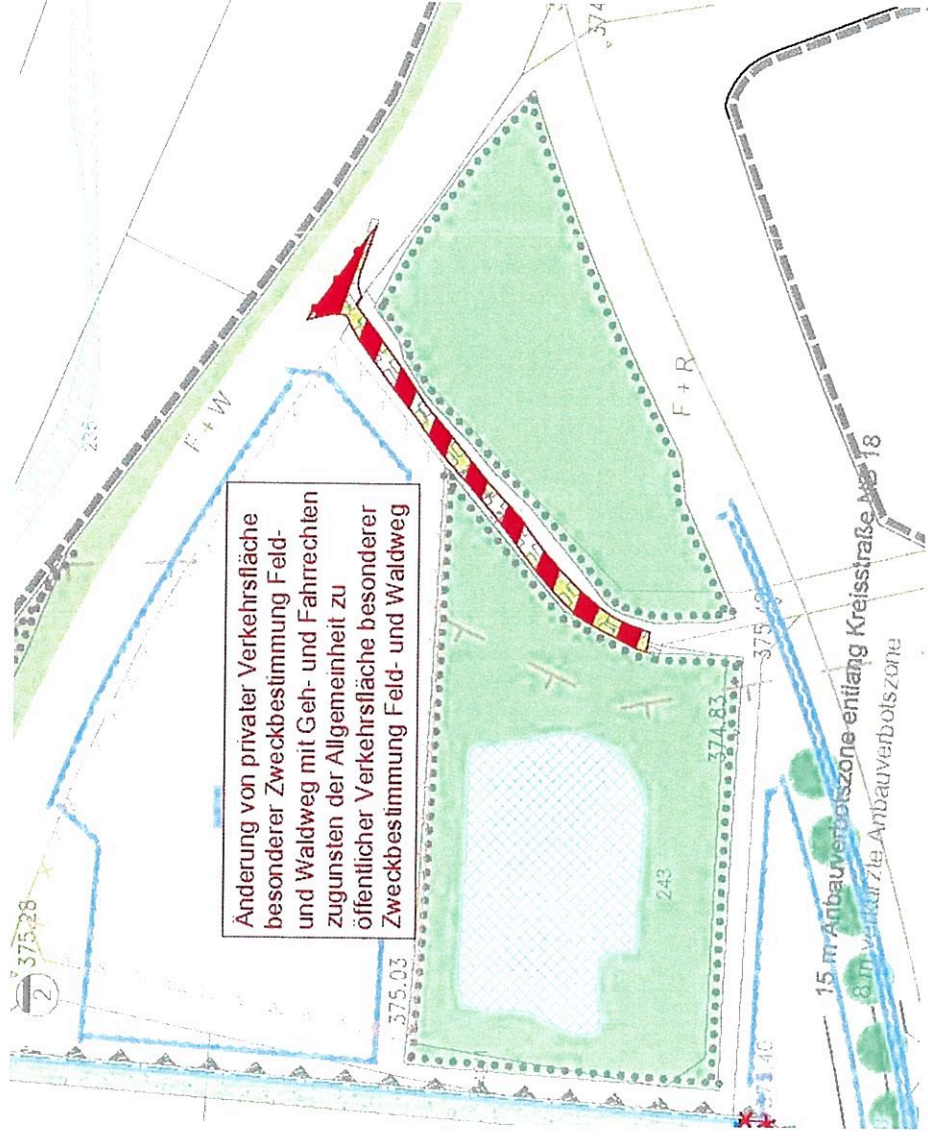
=> Änderung Baugrenze bei
LSW 6 durch Sickeranlage S2,
LSW in privaten Grünflächen
zulässig

Wesentliche Änderungen im vorhabenbezogenen Bebauungs- und Grünordnungsplan



- => Änderung der Baugrenze im Nordosten: Verschiebung Baugrenze von Grenze Sondergebiet auf Zaun; Verkleinerung Fläche „Erhalt von Bäumen, Sträuchern und sonstiger Bepflanzung“ ohne Beeinträchtigung aufgemessener Gehölzbestand und Festsetzung privater Grünflächen

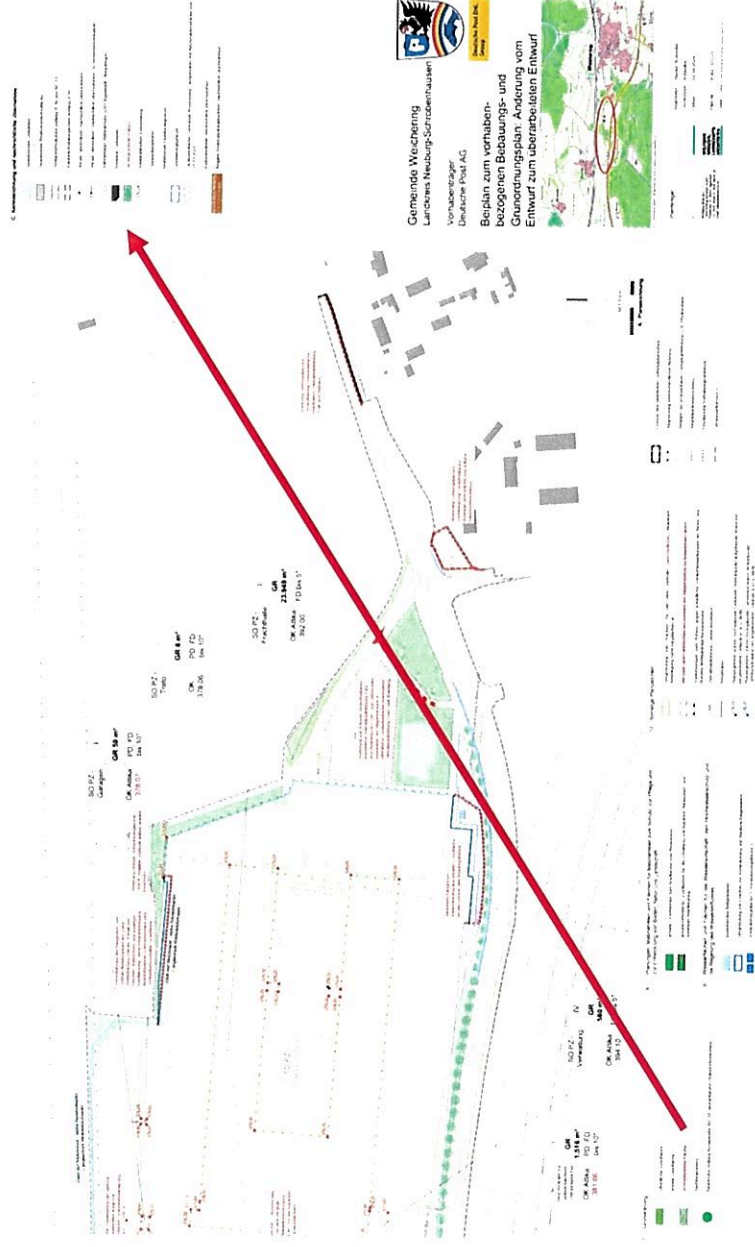
Wesentliche Änderungen im vorhabenbezogenen Bebauungs- und Grünordnungsplan



=> Festsetzung öffentliche Verkehrsfläche besonderer Zweckbestimmung Feld- und Waldweg (Flurnummer 175, 243 und 244; vorher private Verkehrsfläche besonderer Zweckbestimmung Feld- und Waldweg mit Geh- und Fahrrechten zugunsten der Allgemeinheit)

Wesentliche Änderungen im vorhabenbezogenen Bebauungs- und Grünordnungsplan

=> Entfall der zeichnerischen
Festsetzung „zu begrünende
Flächen“
Stattdessen Aufnahme unter
C. Kennzeichnung und
nachrichtliche Übernahme



Wesentliche Änderungen im vorhabenbezogenen Bebauungs- und Grünordnungsplan

=> Ergänzung Planzeichen
„Umgrenzung von Flächen, für
die eine zentrale
(gemeindliche)
Abwasserentsorgung nicht
vorgesehen ist“ für die
Baufelder Heizzentrale mit
unterirdischem
Energiespeicher

