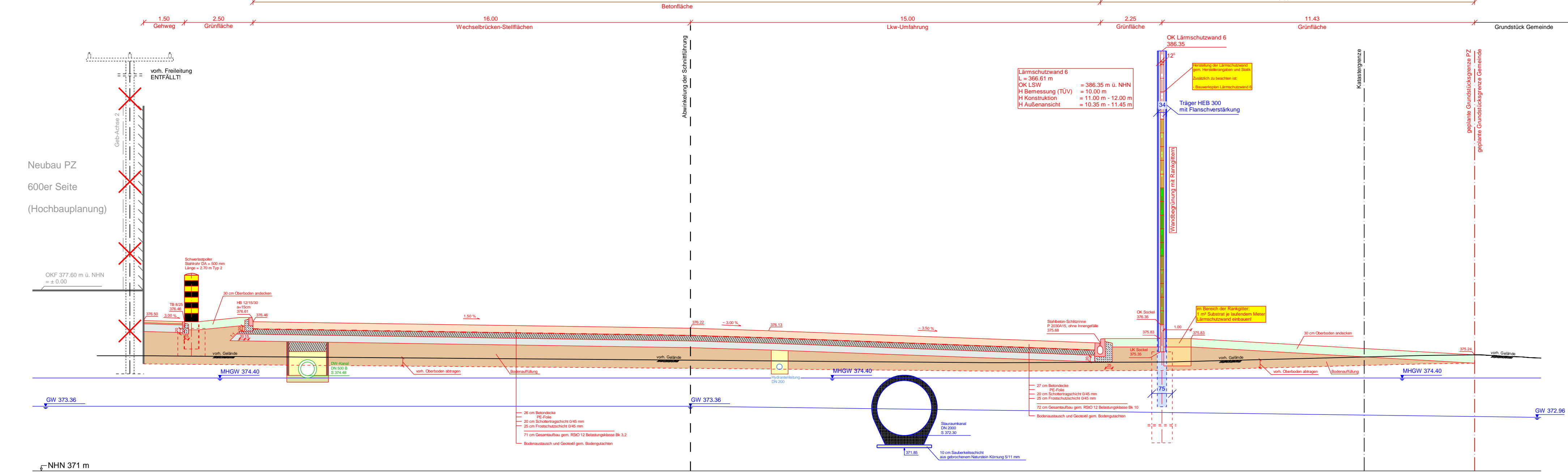
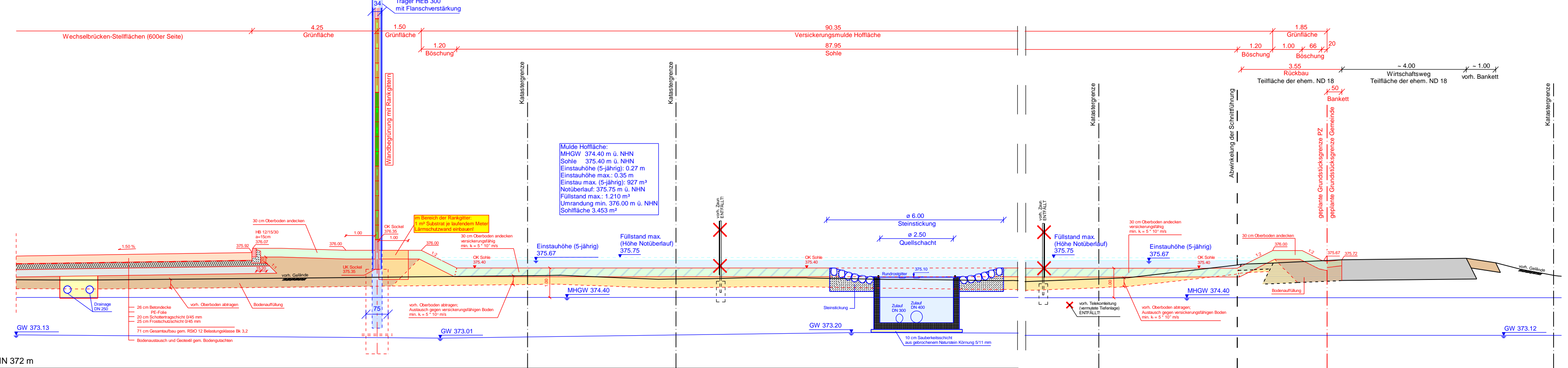


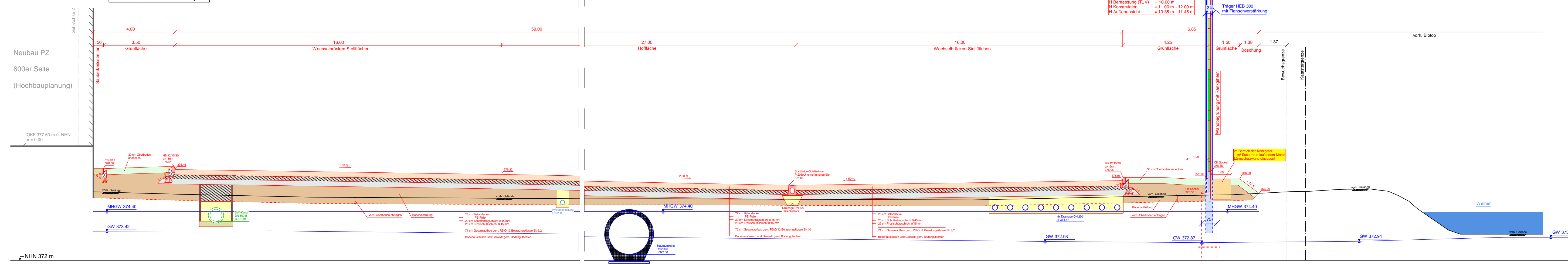
Schnitt A-A  
WB-Stellflächen, Lkw-Umfahrung,  
LSW 6, 600er Seite



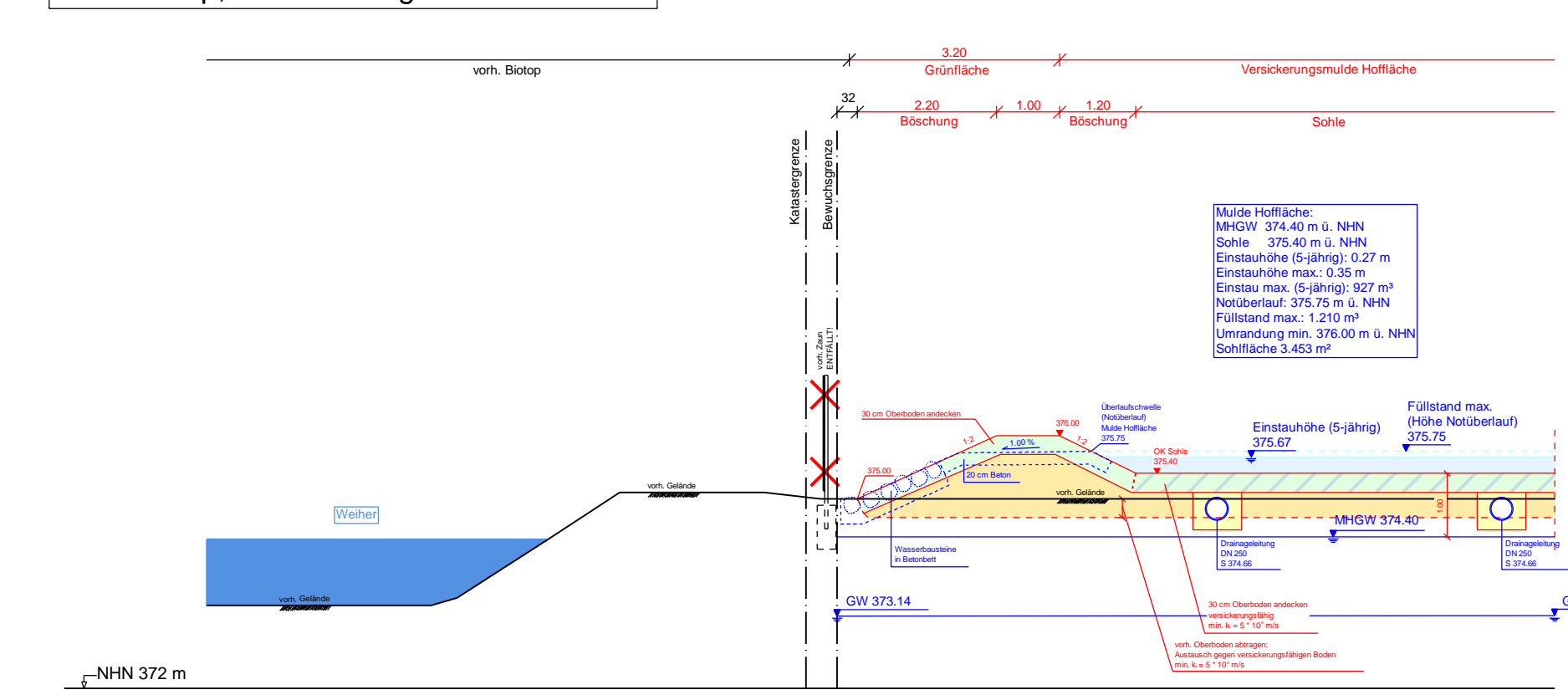
Schnitt B-B  
600er Seite, LSW 6,  
Versickerungsmulde Hofffläche



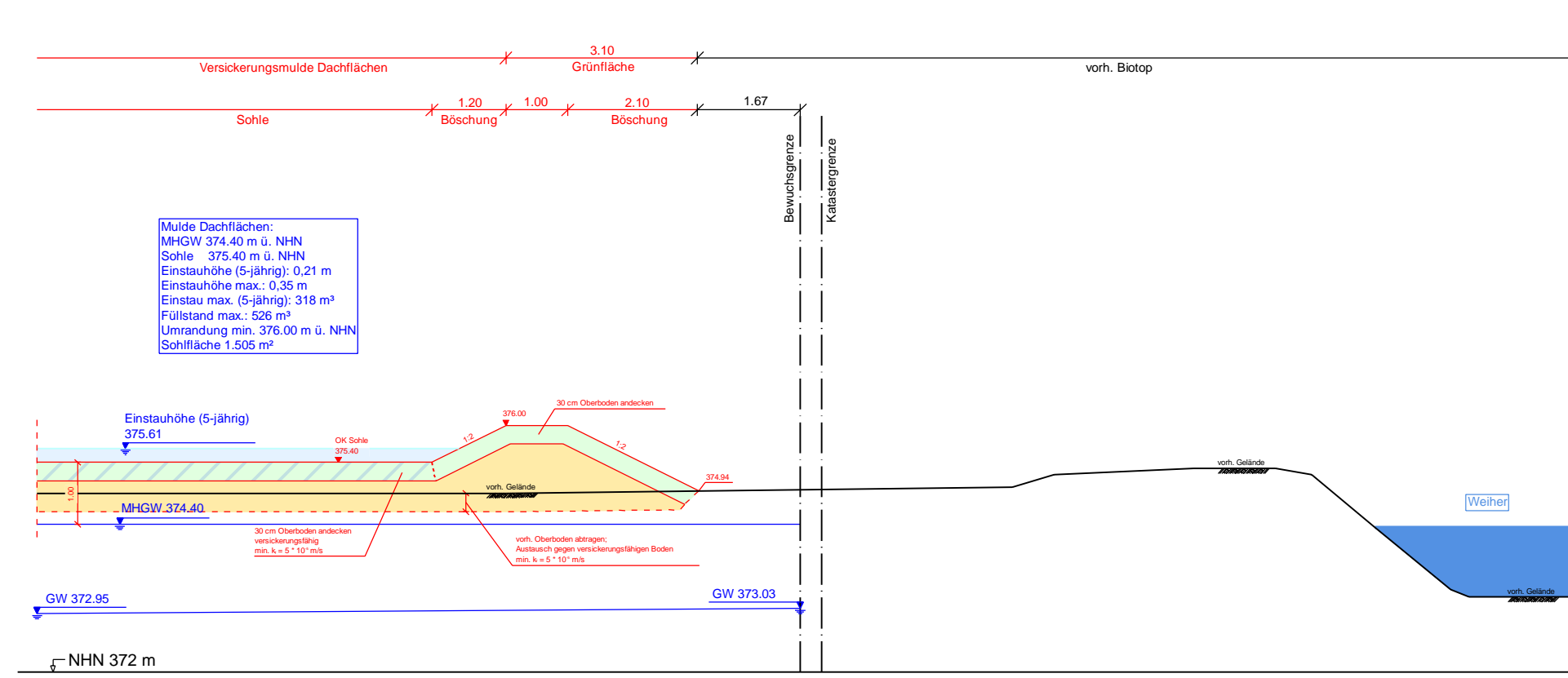
Schnitt C-C  
Hofffläche 600er Seite,  
LSW 6, vorh. Biotop



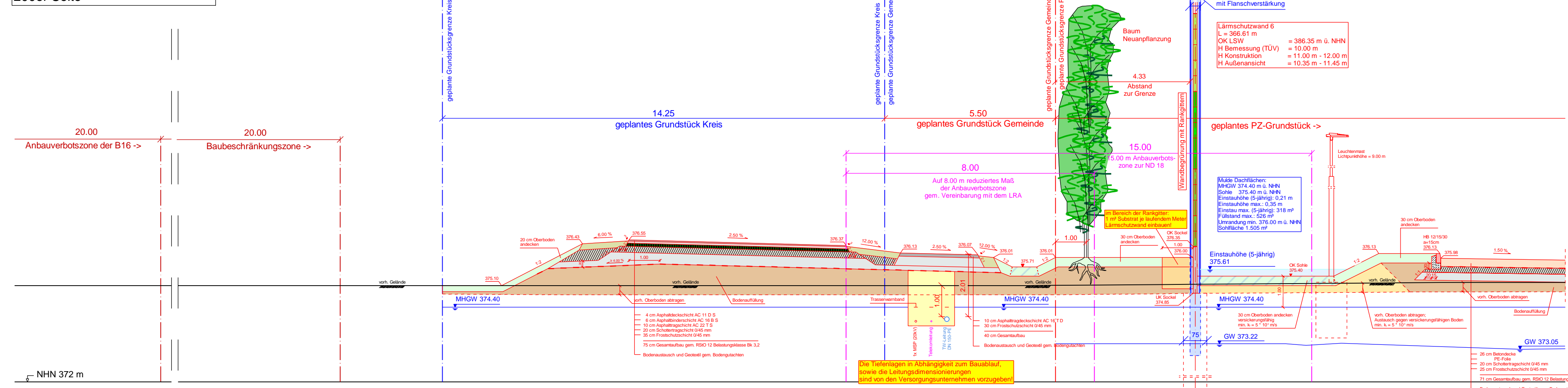
Schnitt D-D  
vorh. Biotop, Versickerungsmulde Hofffläche



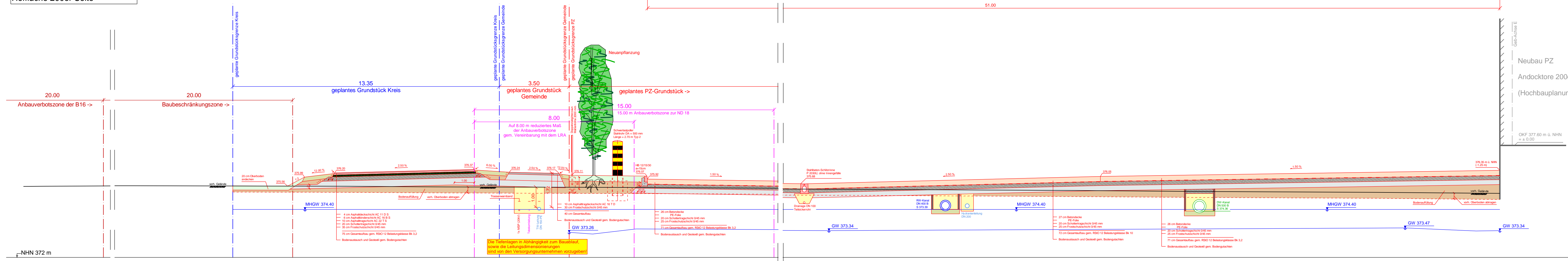
Schnitt E-E  
Versickerungsmulde Dachflächen, vorh. Biotop



Schnitt F-F  
Neubau ND 18, LSW 6,  
Versickerungsmulde Dachflächen,  
200er Seite



Schnitt G-G  
Neubau ND 18, WB-Stellflächen,  
Hofffläche 200er Seite



C	Planerstellung zur erneuten Offenlegung:	29.02.2024	A. Hamm
B	Planerstellung zur erneuten Offenlegung:	06.09.2023	A. Hamm
A	Planerstellung zur Offenlegung:		
Index	Vermerke und Änderungshinweise	Datum	Name

**Deutsche Post**  
 Deutsche Post AG  
 Charles-de-Gaulle-Straße 20  
 53113 Bonn

**Projektadresse:**  
 Kreisstraße ND 18  
 86706 Weichering

**IGK Ingenieurgesellschaft Gierse - Klauke**  
 Emhildstraße 16  
 59872 Meschede  
 Ingenieure für innovative Infrastruktur  
 LÖSUNGEN MIT MEHR-WERT

Tel. 0291 9913-0  
 Fax 0291 9913-13  
 info@igk-meschede.de  
 www.igk-meschede.de

Projektnummer: 20012  
 Lageplan: DIN A3  
 Höhenplan: DIN A3  
 Planblätter: 212 050 G1  
 Pflanzplan: 212 050 G1B  
 Projektierung: M. Gierse  
 Planung: V. Regehr  
 Maßstab: 1:100

**PZ 86 Weichering**  
 Neubau des PZ  
 Umlegung der Kreisstraße ND 18

**Schnitt A-A bis G-G**

Emeute Offenlegung  
 Meschede, im Februar 2024

Baunr.: M. Gierse  
 Anlage: 9  
 Blatt: 1