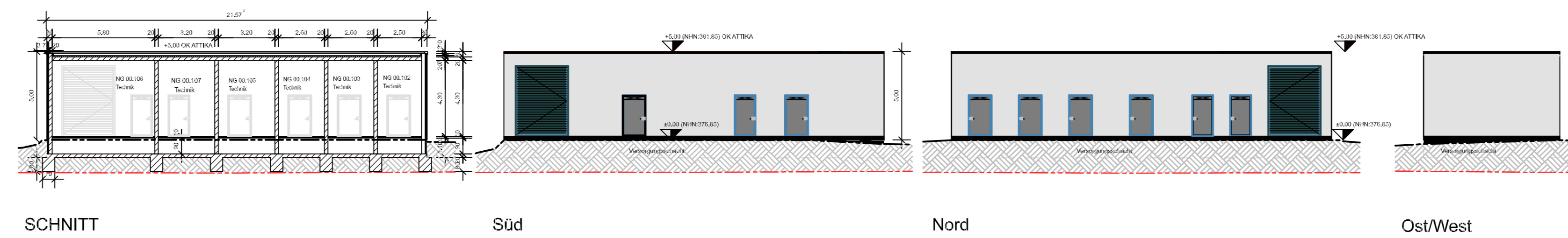


1 - PFÖRTNERHAUS

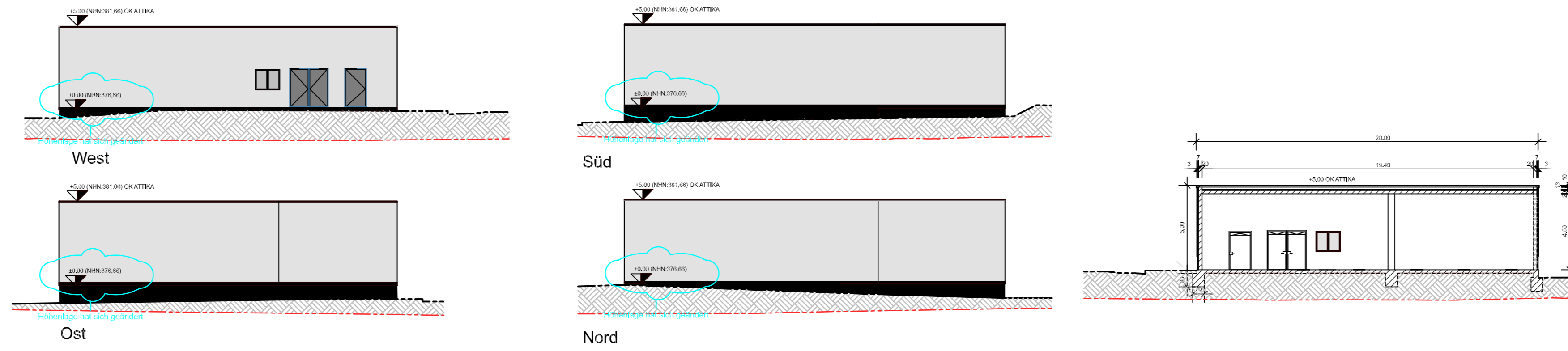
- NHN statt NN
- Himmelsrichtungen ergänzt
- Schnitte ergänzt
- Geländelinien Bestand und Neu ergänzt
- Dachneigung 2% ergänzt
- Heizzentrale Plan eingefügt



2 - ÜBERGABESTATION

bestehendes Gelände

neues Gelände



3 - HEIZZENTRALE

B	29.02.24	Planerstellung zur erneuten Offenlegung - Auf Basis Gesamtlageplan Vorhabenplanung PZ-Bereich 212 032 G2A	MG_FW
A	06.09.23	Planerstellung zur Offenlegung - Auf Basis Gesamtlageplan Vorhabenplanung PZ-Bereich 212 032 G2A	H.HAMA
Index	Datum	Änderungen/Ergänzungen	Name

DHL Group GLOBAL BUSINESS SERVICES

Corporate Real Estate
Germany & Alps

Bauherr/in Deutsche Post AG Charles-de-Gaulle-Str.20 53175 Bonn	Entwurfsverfasser/in DHL Real Estate Deutschland GmbH Godesberger Allee 157 53175 Bonn
---	--

Bauvorhaben Neubau Paketzentrum Weichering	Übersicht
--	---------------

Baugrundstück Kreisstraße Weichering
--

Offenlage			
Planinhalt Ansichten und Schnitte Übergabestation, Heizzentrale und Pförtnerhaus			

Datum	29.02.24	Projekt-Nr.	102682466	Maßstab	Index
Gezeichnet	Team Major Projects	Plan-Nr.	A_001	1:200	B
Projektverantw.	Sigrud Mirus	Blattgröße	A0		

Hinweis
Der Entwurf ist geistiges Eigentum des Entwurfsverfassenden und ist urheberrechtlich geschützt.
Vervielfältigung und Weitergabe an Dritte erfolgt nur mit ausdrücklicher Genehmigung des Entwurfsverfassenden.
Alle Maße sind vor Ort zu überprüfen.