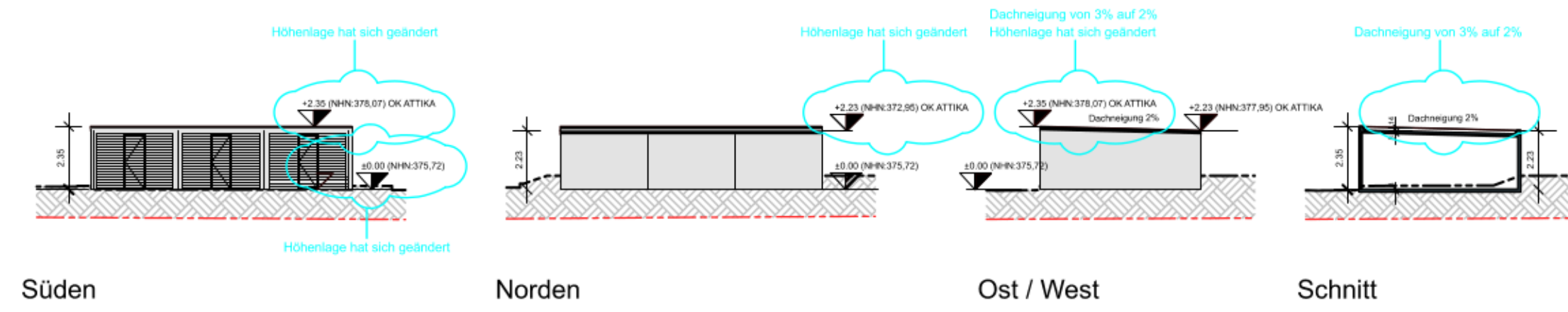


# 1 - SPRINKLERTANKS

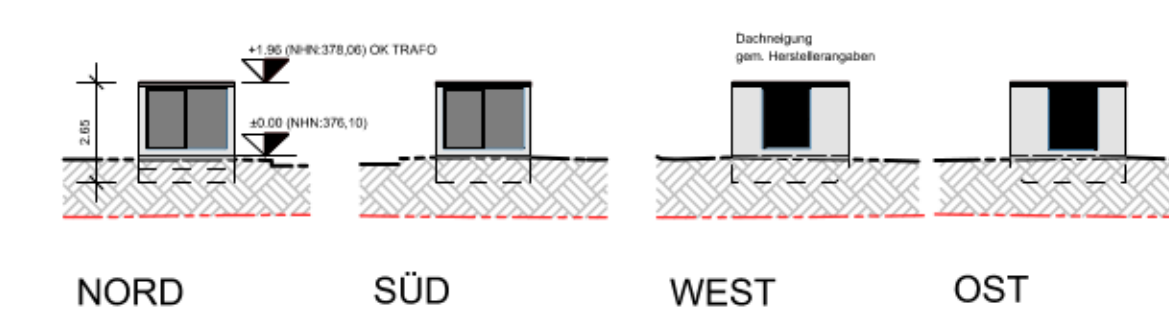
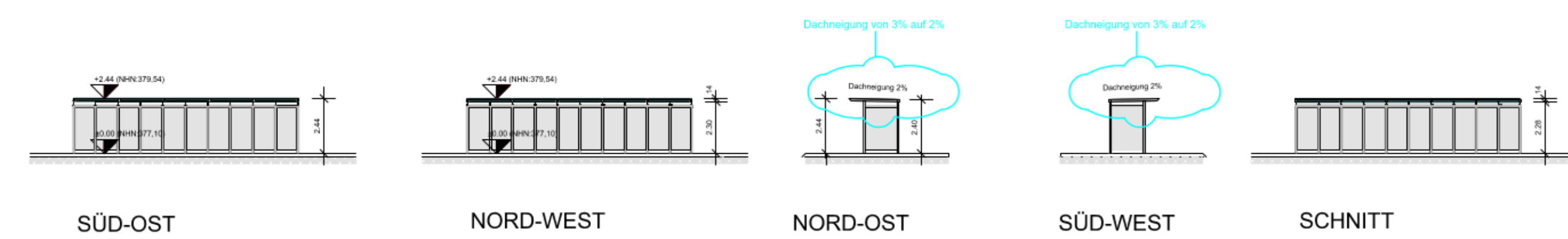
- NHN statt NN
- Himmelsrichtungen ergänzt
- Schnitte ergänzt
- Geländelinien Bestand und Neu ergänzt
- Fahrrad-, Raucherunterstand, Garagen
- Dachneigung NEU 2% = Höhenlage hat sich geändert
- Höhenlage bei Duschen/WC angepasst
- Heizzentrale Plan entfernt



# 2 - GARAGEN

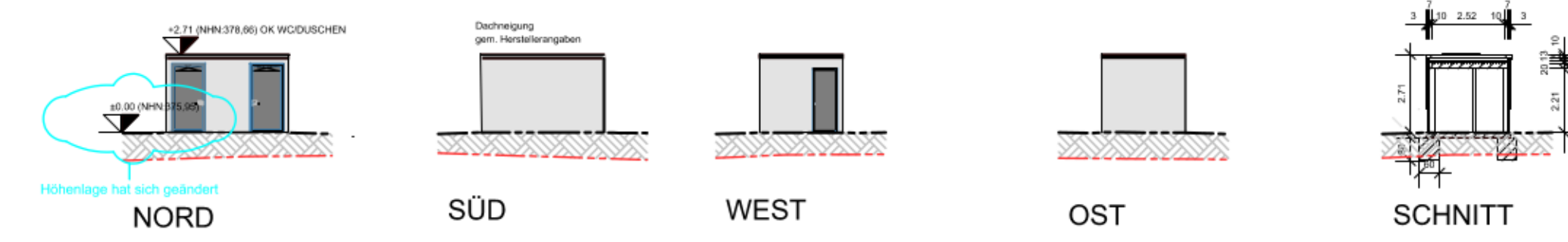
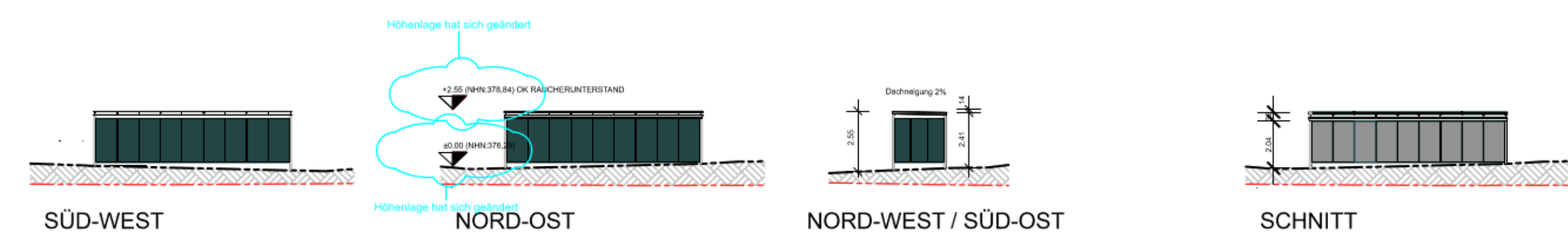
bestehendes Gelände

neues Gelände



# 4 - FAHRRADUNTERSTAND Typisch

# 5 - TRAFU NORD



# 6 - RAUCHERUNTERSTAND

# 7 - WC / DUSCHEN

B	29.02.24	Planerstellung zur erneuten Offenlegung - Auf Basis Gesamtlageplan Vorhabenplanung PZ-Bereich 212 032 G2A	MG_FW
A	06.09.23	Planerstellung zur Offenlegung - Auf Basis Gesamtlageplan Vorhabenplanung PZ-Bereich 212 032 G2A	H.HAMA
Index	Datum	Änderungen/Ergänzungen	Name



Bauherr/in Deutsche Post AG Charles-de-Gaulle-Str.20 53175 Bonn	Entwurfsverfasser/in DHL Real Estate Deutschland GmbH Godesberger Allee 157 53175 Bonn
--	---

Bauvorhaben Neubau Paketzentrum Weichering	Übersicht
---	-----------

Baugrundstück Kreisstraße Weichering	<b>Offenlage</b>
--	------------------

Planinhalt Ansichten und Schnitte Nebengebäude
---

Datum	29.02.24	Projekt-Nr.	102682466	Maßstab	Index
Gezeichnet	Team Major Projects	Plan-Nr.	A - 001		
Projektverantw.	Sigrid Mirus	Blattgröße	A0	1:350	B

Hinweis  
Der Entwurf ist geistiges Eigentum des Entwurfsverfassenden und ist urheberrechtlich geschützt.  
Vervielfältigung und Weitergabe an Dritte erfolgt nur mit ausdrücklicher Genehmigung des Entwurfsverfassenden.  
Alle Maße sind vor Ort zu überprüfen.