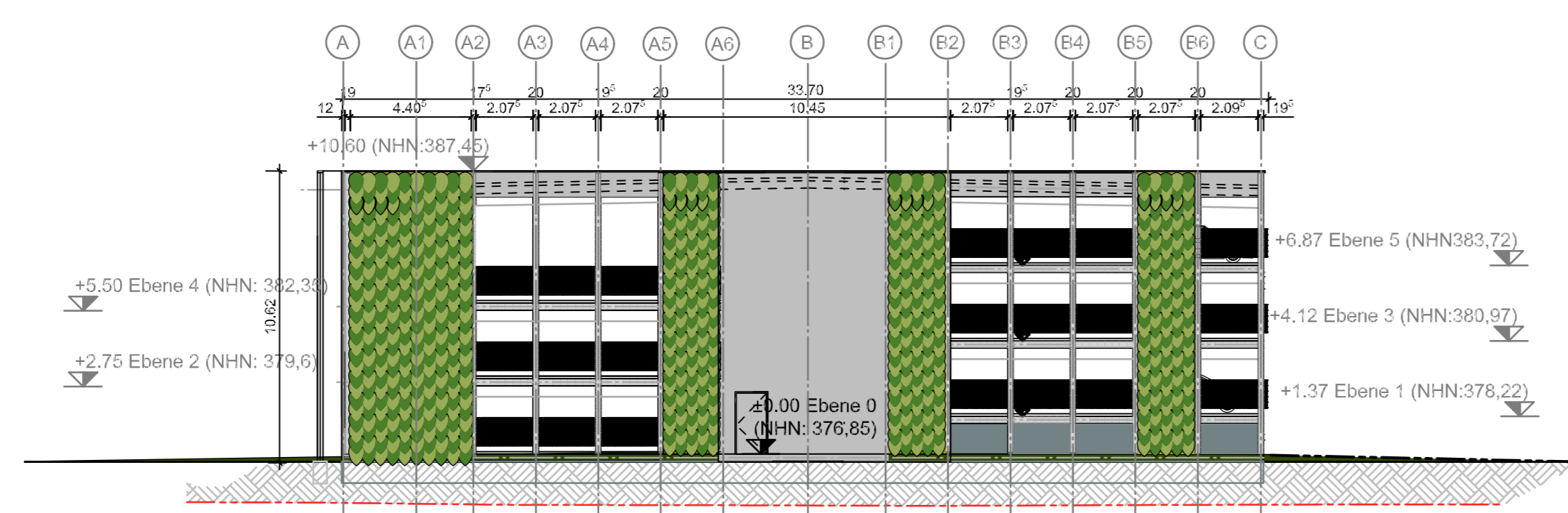


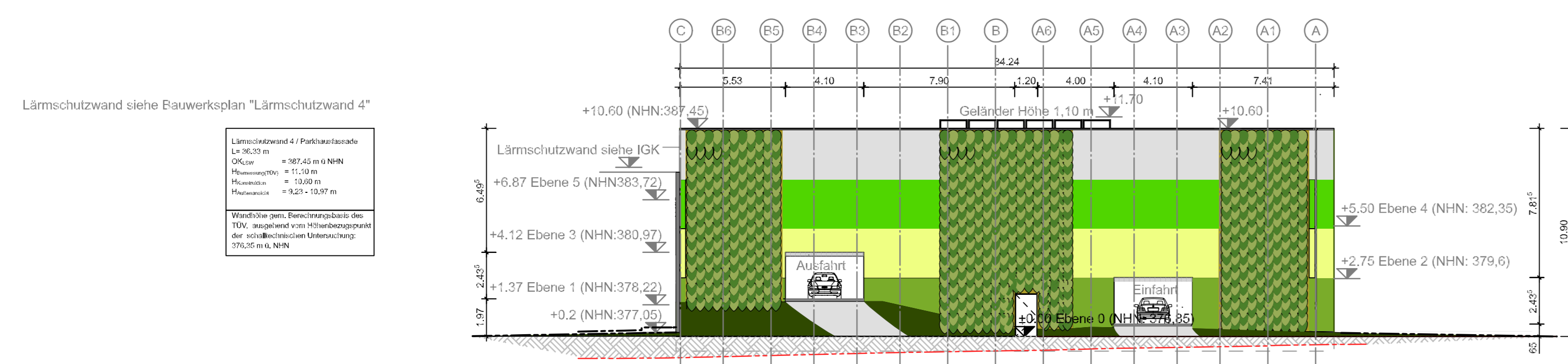
OST



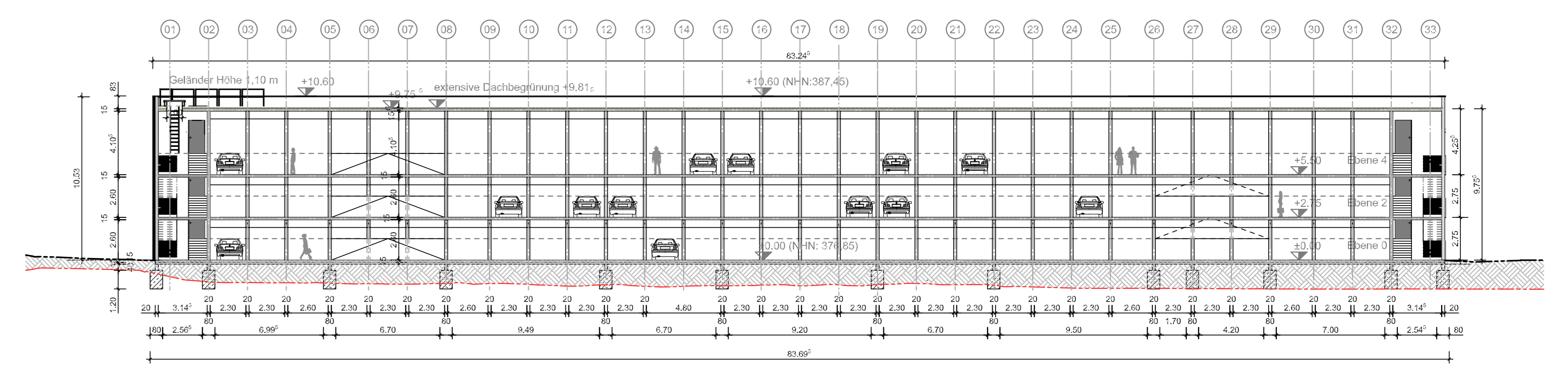
SÜD



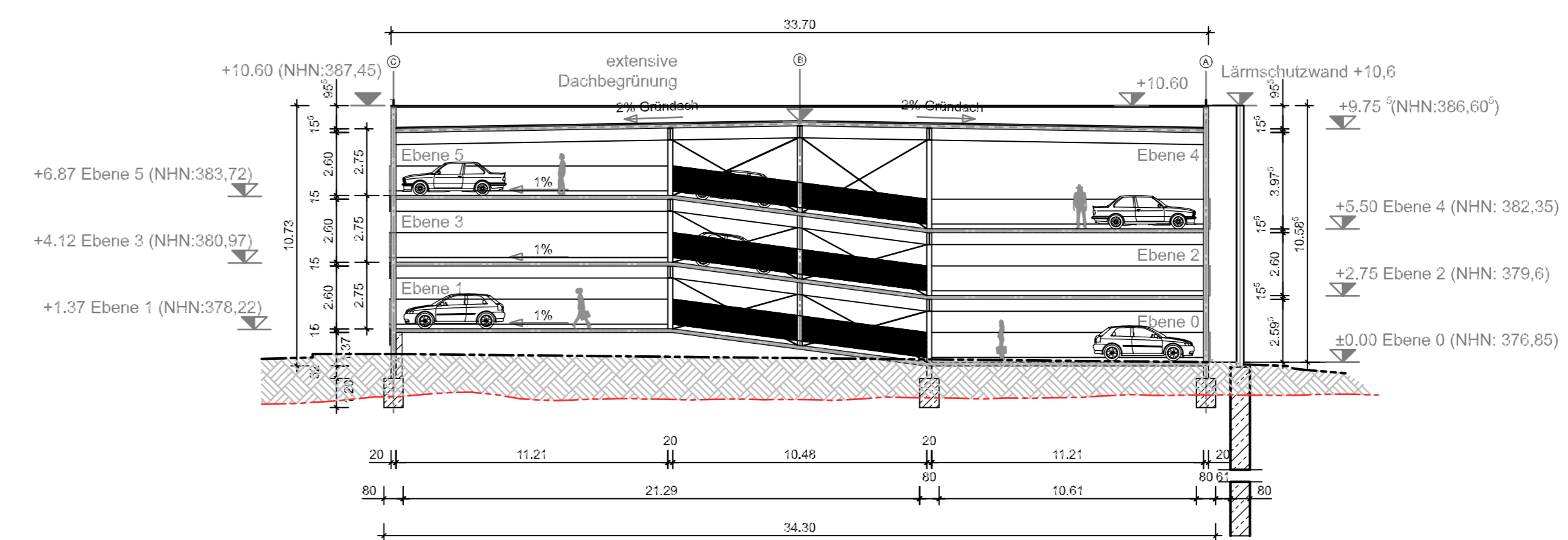
WEST



NORD



Schnitt B-B



Schnitt A-A

bestehendes Gelände

neues Gelände

B	29.02.24	Planerstellung zur erneuten Offenlegung - Auf Basis Gesamtanlageplan Vorhabenplanung PZ-Bereich 212 032 G2A	MG_FW
A	06.09.23	Planerstellung zur Offenlegung - Auf Basis Gesamtanlageplan Vorhabenplanung PZ-Bereich 212 032 G2A	H.HAMA
Index	Datum	Änderungen/Ergänzungen	Name

DHL Group Corporate Real Estate
GLOBAL BUSINESS SERVICES Germany & Alps

Bauherr/in Deutsche Post AG Charles-de-Gaulle-Str.20 53175 Bonn	Entwurfsverfasser/in DHL Real Estate Deutschland GmbH Godesberger Allee 157 53175 Bonn
--	---

Bauvorhaben Neubau Paketzentrum Weichering	Übersicht
---	---------------

Baugrundstück
Kreisstraße
Weichering

Offenlage

Planinhalt
Schnitte und Ansichten Parkhaus

Datum	29.02.24	Projekt-Nr.	102682466	Maßstab		Index	
Gezeichnet	Team Major Projects	Plan-Nr.	B 002				
Projektverantw.	Sigrid Mirus	Blattgröße	A0		1:200		B

Hinweis
Der Entwurf ist geistiges Eigentum des Entwurfsverfassenden und ist urheberrechtlich geschützt. Vervielfältigung und Weitergabe an Dritte erfolgt nur mit ausdrücklicher Genehmigung des Entwurfsverfassenden. Alle Maße sind vor Ort zu überprüfen.

- NHN statt NN
- Himmelsrichtungen ergänzt
- Geländelinien Bestand und Neu ergänzt
- Bauwerksvermauerung eingefügt