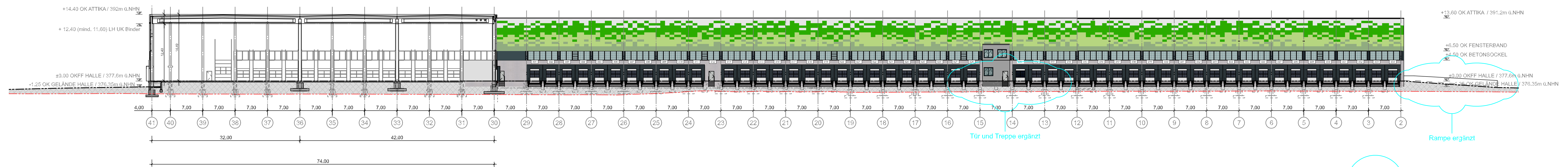
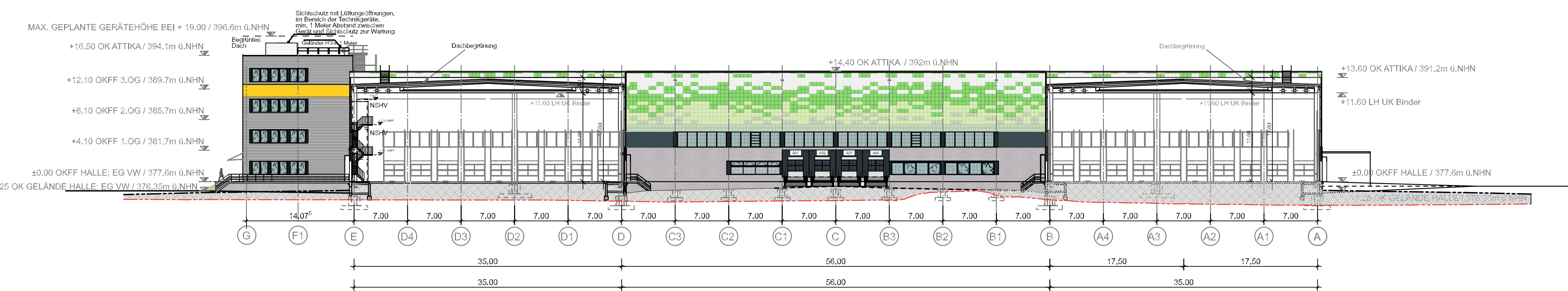


SCHNITT D-D

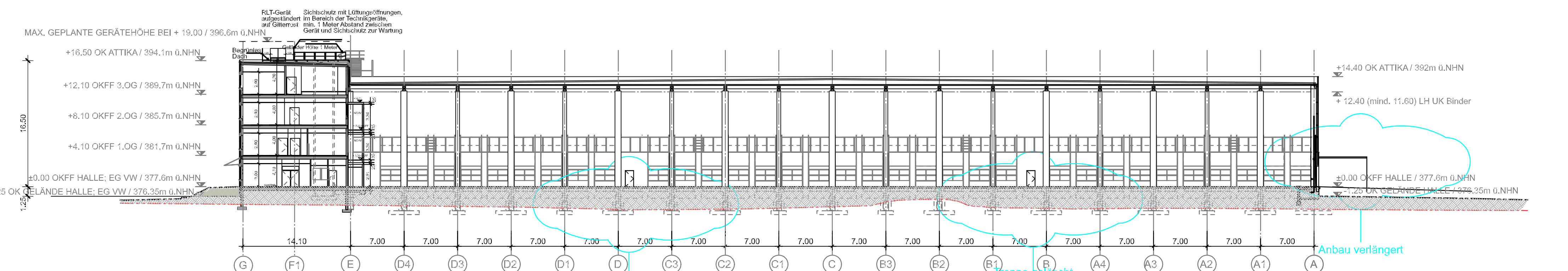


SCHNITT A-A

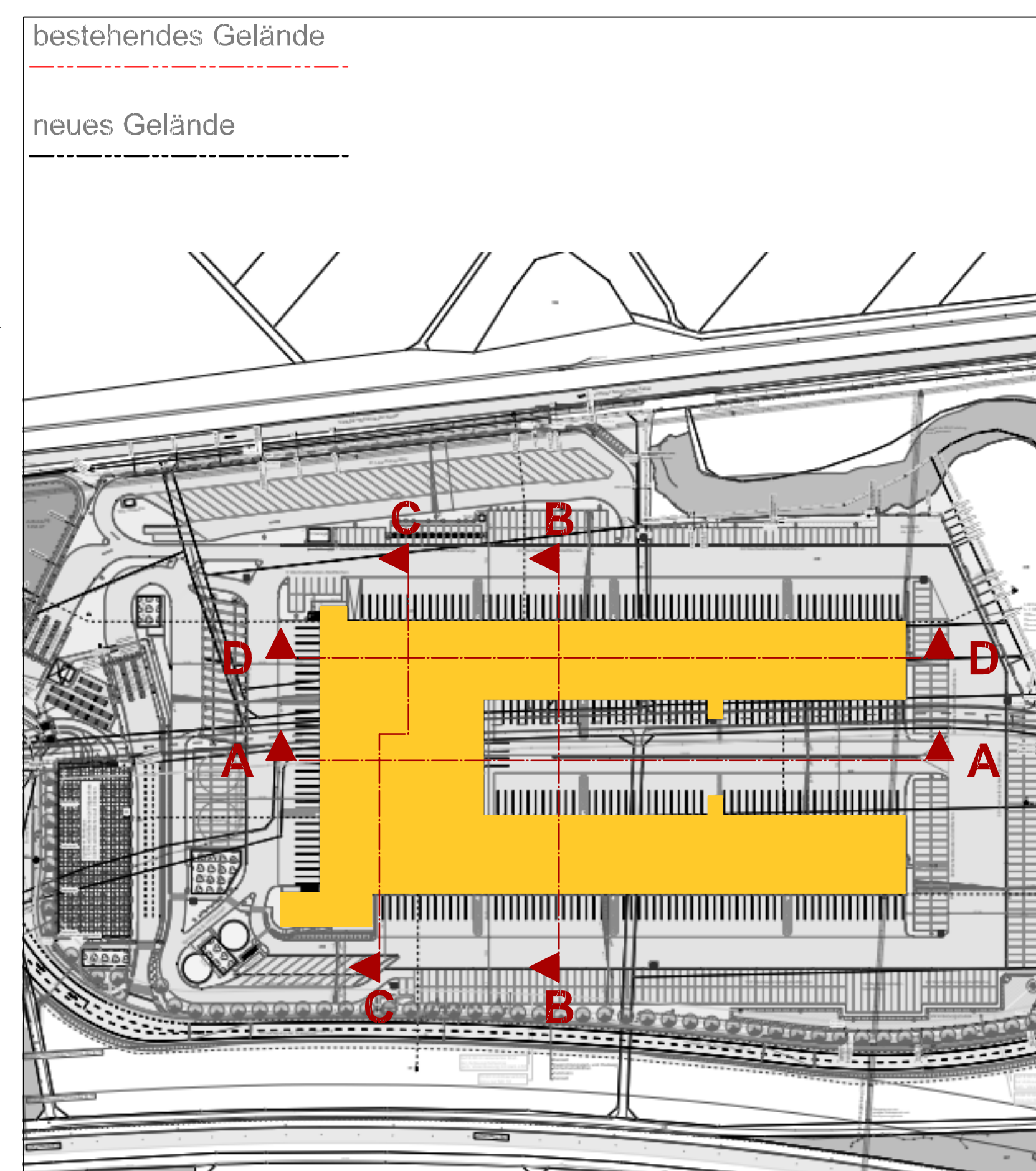
- NHN statt NN
 - Höhe techn. Gerüste eingetragen
 - Fenster auf Lage zu Grundriss überprüft
 - Treppe gelöscht, Tür und Tür gem. Grundriss versetzt
 - Geländelinien Bestand und Neu ergänzt
 Schnitt D-D / A-A
 - Achse A und 2 Ränge ergänzt
 Schnitt C-C
 - Länge Nebengebäude angepasst



SCHNITT B-B



SCHNITT C-C



B	29.02.24	Planerstellung zur erneuten Offenlegung (keine Änderungen) - Auf Basis Gesamtlageplan Vorhabenplanung FZ-Bereich 212 032 G2A	MG_FW
A	06.09.23	Planerstellung zur Offenlegung (keine Änderungen) - Auf Basis Gesamtlageplan Vorhabenplanung FZ-Bereich 212 032 G2A	K_HAMA
Index	Datum	Änderungen/Ergänzungen	Name
		Corporate Real Estate Germany & Alps	
Bauherr/in	Deutsche Post AG Charles-de-Gaulle-Str.20 53175 Bonn	Entwurfsvorhaben	DHL Real Estate Deutschland GmbH Godesberger Allee 157 53175 Bonn
Bauvorhaben	Neubau Paketzentrum Weichering	Übersicht	
Baugrundstück	Kreisstraße Weichering	Offenlage	
Planinhalt	Schnitte Paketzentrum		
Datum	29.02.24	Projekt-Nr.	102662466
Gezeichnet	Team Major Projects	Plan-Nr.	A_004
Projektverantw.	Sigrid Minus	Blattgröße	A0
Maststab	1:350		
Index	B		

Der Entwurf ist geistiges Eigentum des Entwurfsverfassenden und ist urheberrechtlich geschützt. Vervielfältigung und Weitergabe an Dritte erfolgt nur mit ausdrücklicher Genehmigung des Entwurfsverfassenden. Alle Maße sind vor Ort zu überprüfen.