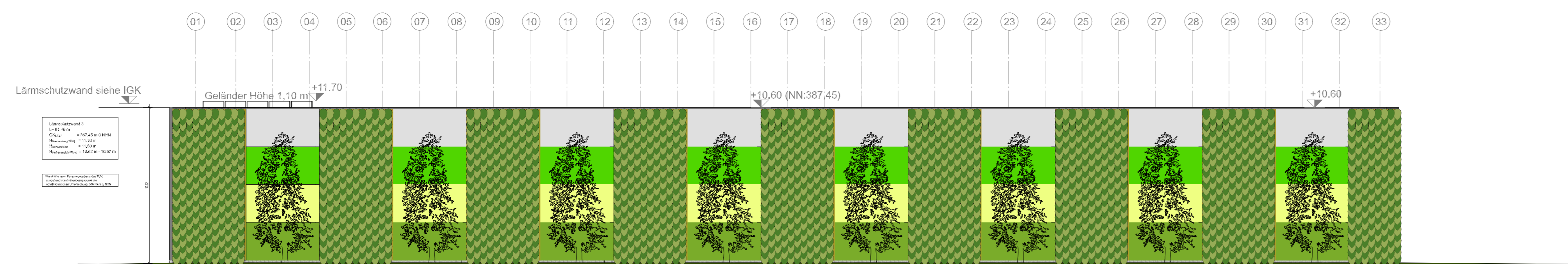


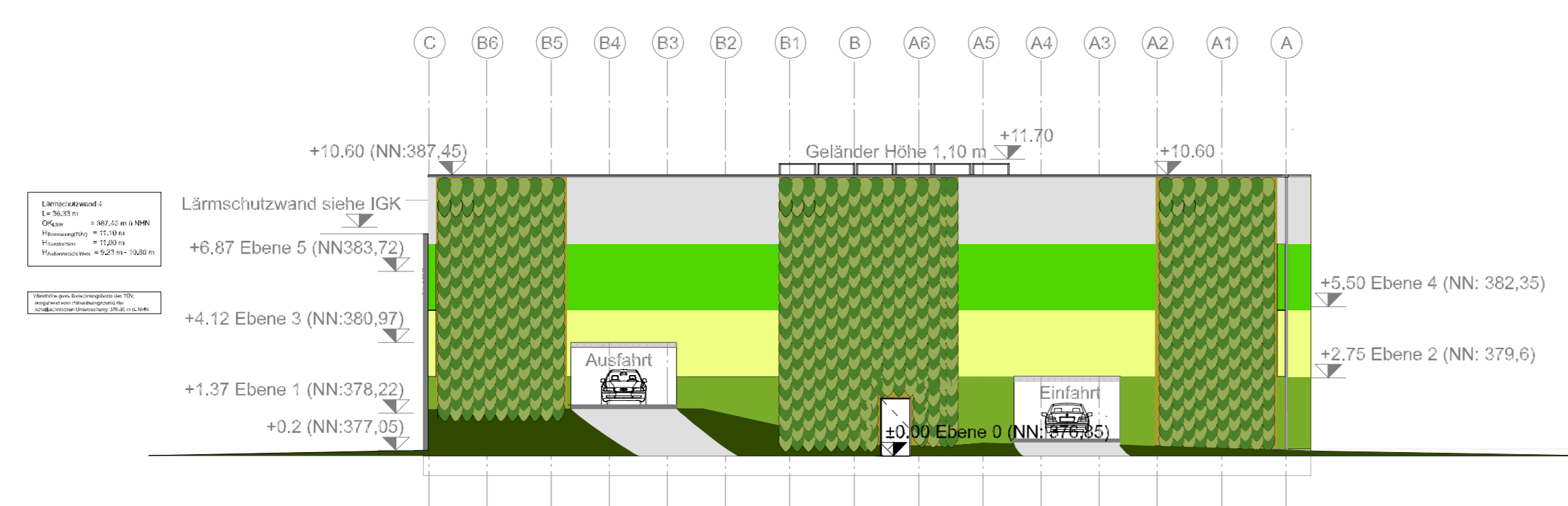
Ost Ansicht



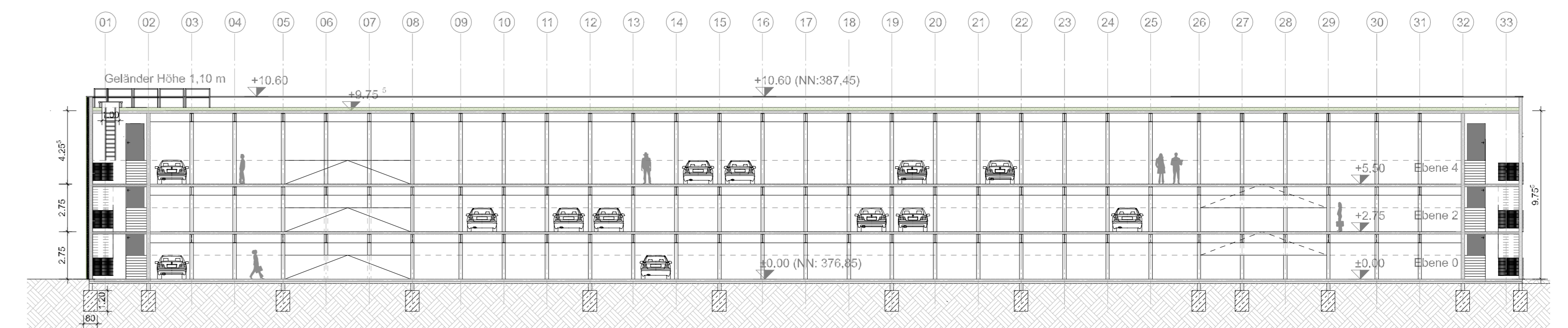
Süd Ansicht



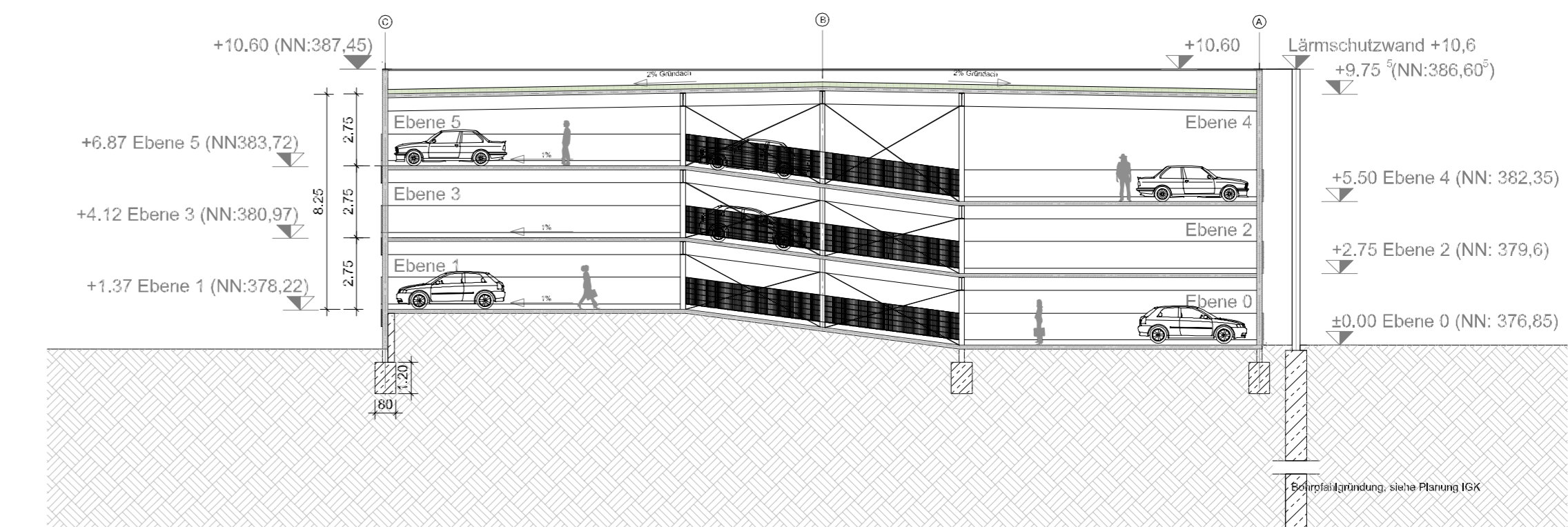
West Ansicht



Nord Ansicht



Schnitt B-B



Schnitt A-A

E	17.07.23	Schließung Fassade Treppenhaus	MiGr
E	18.04.23	Erstellung Dachaufsicht	FuGr
D	30.09.22	Änderungen / Ergänzungen gem Angaben vom 30.09.22	AbEs
C	29.09.22	Änderungen / Ergänzungen gem Angaben vom 27.09.22	AbEs
B	31.08.22	Änderungen / Ergänzungen gem Angaben vom 31.08.22	AbEs
A	07.02.22	Änderungen / Ergänzungen gem Angaben vom 03.02.22	PeFr
Index	Datum	Änderungen/Ergänzungen	Name

Deutsche Post DHL  
 CRE Germany & Alps  
 Deutsche Post DHL  
 Real Estate Deutschland GmbH  
 Godesberger Allee 157  
 53175 Bonn  
 Tel.: +49 228 1 82 - 0

Deutsche Post DHL Group  
 GLOBAL BUSINESS SERVICES  
**CRE 2025**  
 Building for the Future

**HINWEIS** Der Entwurf ist geistiges Eigentum des Planverfassers und urheberrechtlich geschützt.  
 Vervielfältigung und Weitergabe an Dritte erfolgt nur mit ausdrücklicher Genehmigung des Planverfassers.

Projekt: **Neubau PZ Weichering**

Projektadresse: **B16 86706 Weichering**

Planinhalt: **MBS V1.2**  
 Splitlevel Parkhaus  
 Schnitte und Ansichten

Maßstab: 1:200  
 Gezeichnet: A.Estefanos  
 Projektverantw.: S. Mirus  
 IMBES-Nr.: 20211112  
 Projekt-Nr.: 001

Blattgröße: A0  
 Datum: 06.09.23  
 Plan-Nr.: A 002  
 Index: E