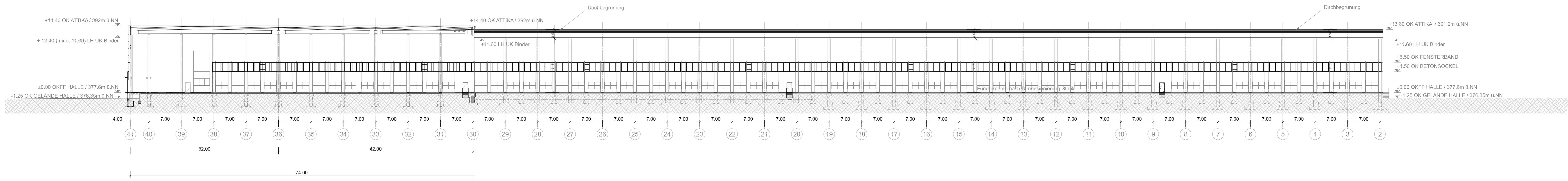
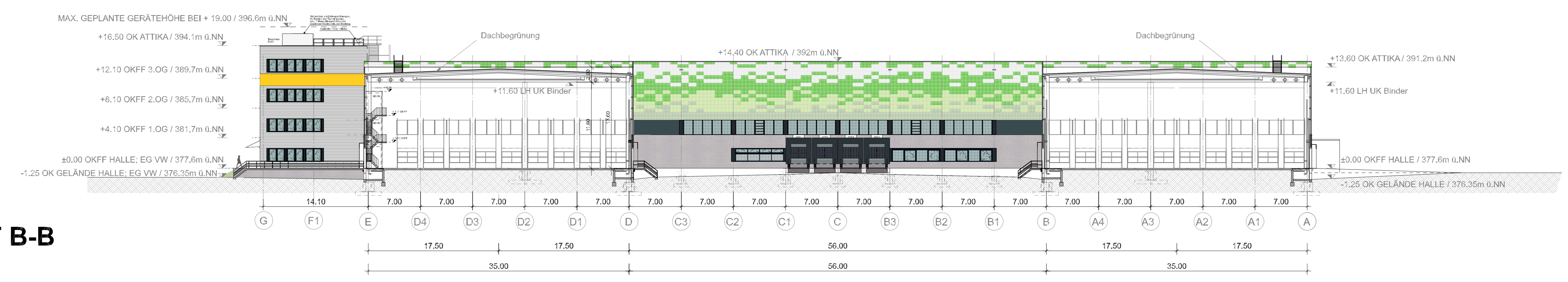


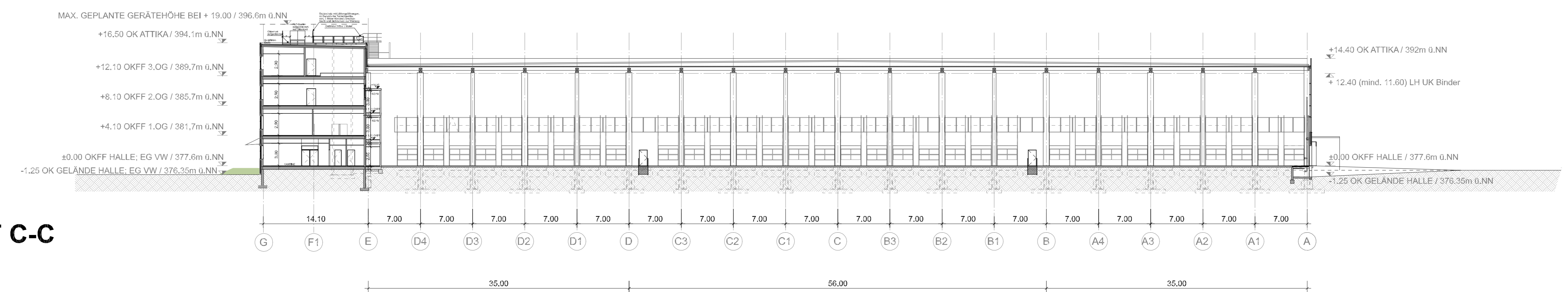
SCHNITT A-A



SCHNITT D-D



SCHNITT B-B



SCHNITT C-C

J	13.07.22	Kürzung Ansicht 500er und 200er	Mi/Gr
I	03.03.23	Einarbeitung Statik Positionspläne	Mi/Gr
H	02.02.23	Höhen Anpassung Technik (NSHV) nach Angaben TGA	Mi/Gr
G	17.01.23	Ergänzungen Fluchtwege A/30, B/23, B/41, C/23, D/41, E/30, Entfall Fluchtweg B/241	Mi/Gr
F	16.12.22	Ergänzender Schnitt D-D	Mi/Gr
E	05.12.22	Änderungen / Ergänzungen gem Angaben vom 16.11.22	Fr/GI
D	15.09.22	Änderungen / Ergänzungen gem Angaben vom 31.08.22	Fr/GI
C	04.04.22	Änderungen / Ergänzungen gem Angaben vom 31.03./01.04.22	Fr/GI
B	29.03.22	Änderungen / Ergänzungen gem Angaben vom 28.03.22	Pa/Fr
A	19.07.22	Änderungen / Ergänzungen gem Angaben vom 18.07.22	Pa/Fr
Index	Datum	Änderungen/Ergänzungen	Name

**Deutsche Post DHL**  
**CRE Germany & Alps**  
 Deutsche Post DHL  
 Real Estate Deutschland GmbH  
 Fritz-Erlen-Strasse 5  
 53113 Bonn  
 Tel.: +49 228 / 1 82 - 0  
 Building for the Future

**Deutsche Post DHL Group**  
 GLOBAL BUSINESS SERVICES  
 CRE 2025

**HINWEIS** Der Entwurf ist geistiges Eigentum des Planverfassers und urheberrechtlich geschützt.  
 Vervielfältigung und Weitergabe an Dritte erfolgt nur mit ausdrücklicher Genehmigung des Planverfassers.

Projekt: **Neubau PZ Weichering**

Projektadresse: **B16 86706 Weichering**

Übersicht

Planinhalt: **MBS V31.0**  
 Schnitte PZ

Maßstab:	1:300	Blattgröße:	A0
Gezeichnet:	P. Friedel/M.Gruber	Datum:	06.09.2023
Projektverantw.:	S. Minus	Plan-Nr.:	A 001
IMBES-Nr.:	20211112	Projekt-Nr.:	001
		Index:	J