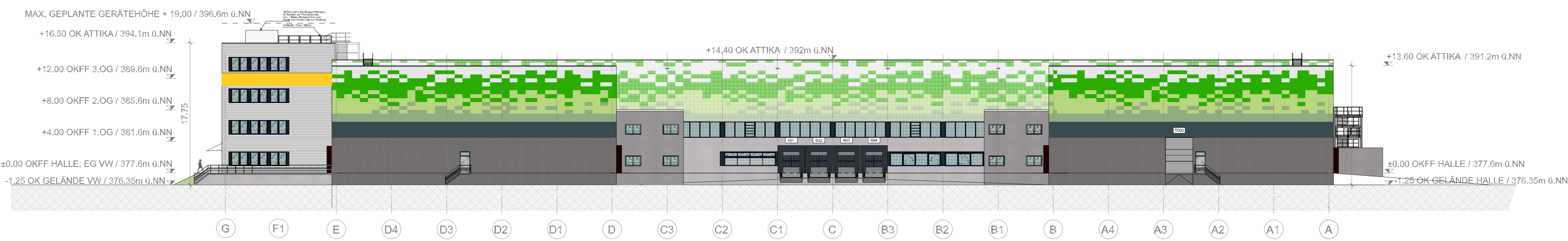
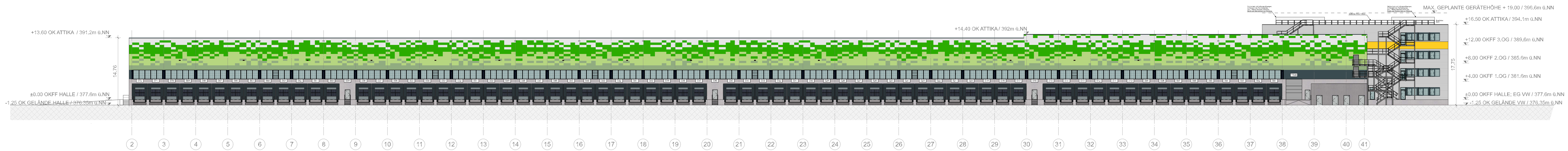




ANSICHT "200er"



ANSICHT "600er"



ANSICHT "500er"



ANSICHT "100er"

H	13.07.23	Kürzung Ansicht 500er und 200er	MIgr
G	12.04.23	Ergänzungen Technikräume / Fluchttreppe Außen	FrGl
F	17.01.23	Ergänzungen Fluchttüren A/30, B/23, B/41, D/23, D/41, E/30, Einfall Fluchttür B2/41	MIgr
E	16.01.23	Ergänzungen Fluchttreppen	MIgr
D	05.12.22	Änderungen / Ergänzungen gem Angaben vom 16.11.22	FrGl
C	04.04.22	Änderungen / Ergänzungen gem Angaben vom 31.03./01.04.22	FrGl
B	29.03.22	Änderungen / Ergänzungen gem Angaben vom 28.03.22	PaFr
A	19.01.22	Änderungen / Ergänzungen gem Angaben vom 18.01.22	PaFr
Index	Datum	Änderungen/Ergänzungen	Name

Deutsche Post DHL  
**CRE Germany & Alps**  
 Deutsche Post DHL  
 Real Estate Deutschland GmbH  
 Fritz-Erlen-Strasse 5  
 53113 Bonn  
 Tel.: +49 228 / 1 82 - 0  
 Building for the Future

**Deutsche Post DHL Group**  
 GLOBAL BUSINESS SERVICES  
 CRE 2025

**HINWEIS** Der Entwurf ist geistiges Eigentum des Planfassers und urheberrechtlich geschützt.  
 Vervielfältigung und Weitergabe an Dritte erfolgt nur mit ausdrücklicher Genehmigung des Planfassers.

Projekt: **Neubau PZ Weichering** Übersicht

Projektadresse: **B16 86706 Weichering**

**MBS V31.0**

Planinhalt	Ansichten PZ		
Maßstab:	1:300	Blattgröße:	A0
Gezeichnet:	P. Friedel	Datum:	06.09.2023
Projektverantw.:	S. Minus	Plan-Nr.	A 001
IMBES-Nr.:	Projekt-Nr.:	Index	H
20211112	001		