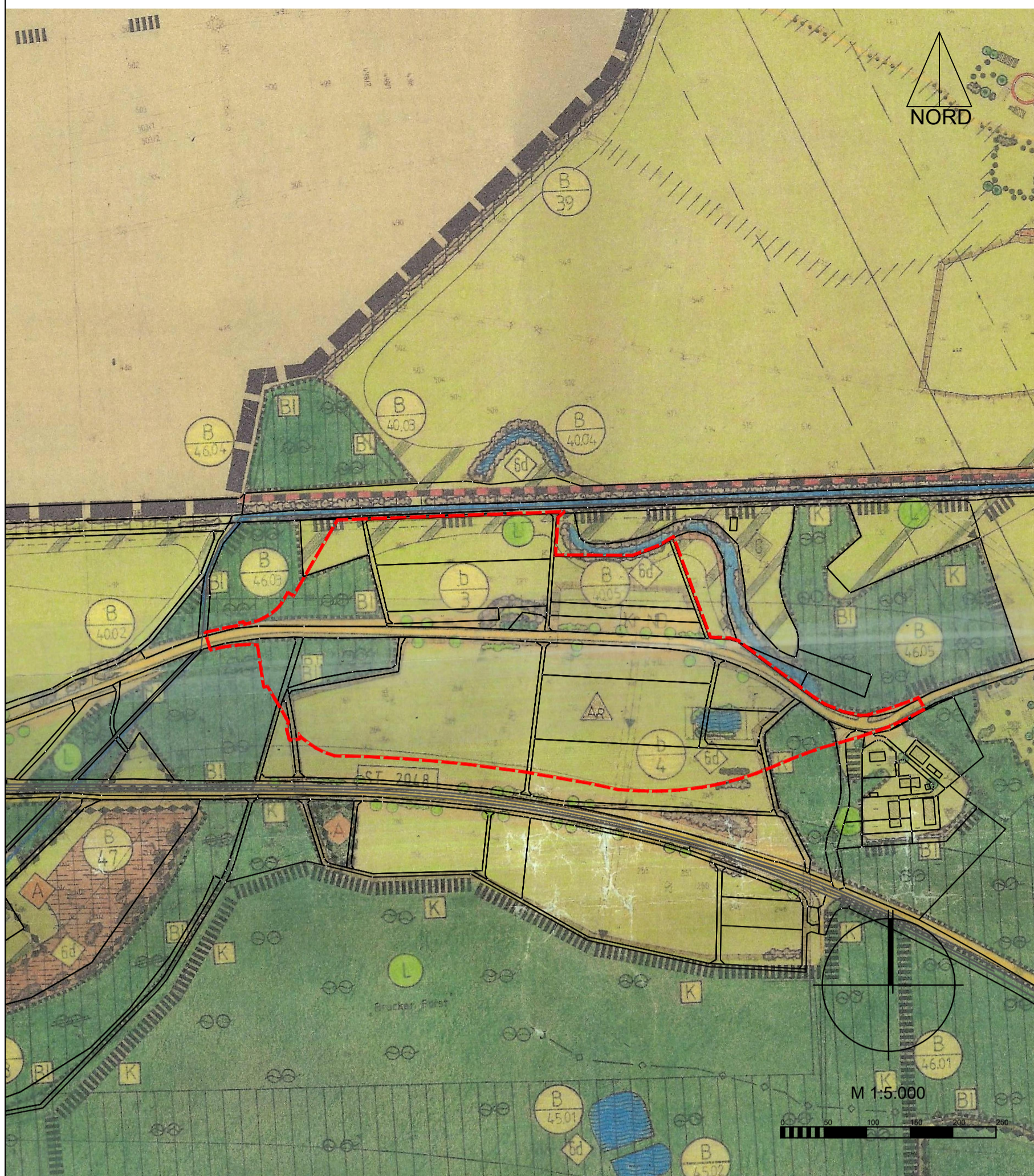


Gültiger Flächennutzungsplan mit integriertem Landschaftsplan Gemeinde Weichering



Legende gültiger Flächennutzungsplan mit integriertem Landschaftsplan

- Änderungsbereich 4. Flächennutzungsplanänderung
- Gemeindegrenze
- Erschließungsflächen**
- vorhandene Straßen, klassifiziert
- Grenze der Anbauverbotszone
 - Bundesstraße nach § 9 FStrG (20 m Abstand zum Fahrbahnrand)
 - Kreisstraße nach Art. 23 BayStrWG (15 m Abstand zum Fahrbahnrand)
- Grenze der Baubeschränkungszone
 - Bundesstraße nach § 9 FStrG (40 m Abstand zum Fahrbahnrand)
- Flächen für Bahnanlagen
- Gemeindestraßen, Feldwege

Ziele und Maßnahmen (Landschaftsplan)

- Nutzungsextensivierung aus Gründen des Oberflächen- und Grundwasserschutzes
- Ausgleichs- und Ersatzflächen für Bauvorhaben
- Pflanzempfehlung Einzelbäume oder Baumgruppen
- Pflanzempfehlung geschlossenes Gehölz

Flächen für die Wasserwirtschaft, Gewässer

- Stillgewässer
- Fließgewässer

Sonstige Darstellung

- Archäologische Vorbehaltsfläche

Versorgungsanlagen

- Hochspannungsleitung

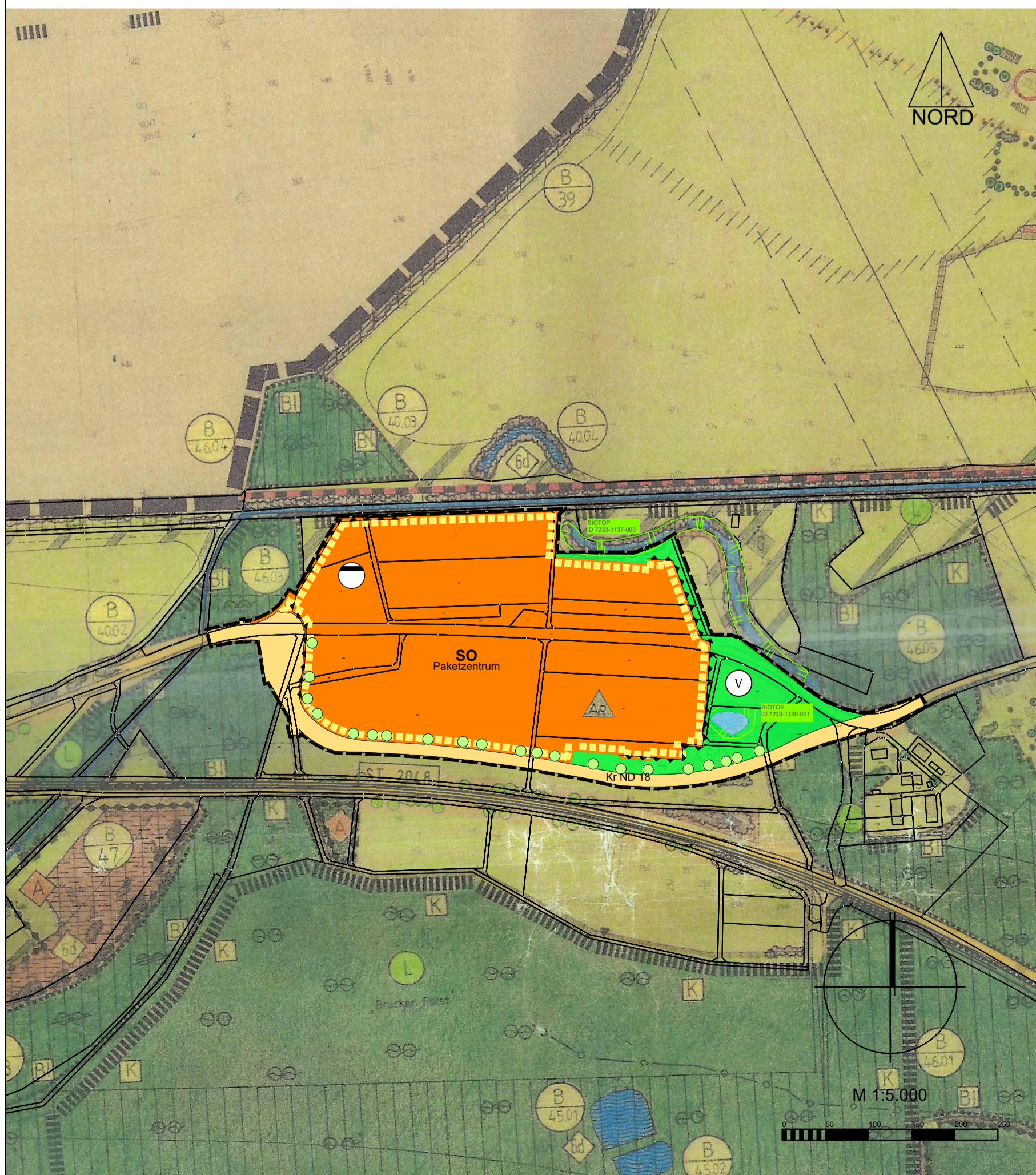
Land- und forstwirtschaftlich genutzte Flächen / Gehölzstrukturen

- Auwald (Ahorn, Esche, Erle)
- Biotopschutzwald gemäß Waldfunktionsplan
- Klimaschutzwald gemäß Waldfunktionsplan
- geschlossene Baum- u. Strauchgruppe, Feldgehölz
- Baumreihe
- Landwirtschaftliche Nutzflächen

Schutzgebiete, Schutzobjekte und Biotope

- Landschaftsschutzgebiet
- Biotope der amtlichen Kartierung
- Biotope eigener Kartierung
- Röhricht, Schilffläche

4. Änderung des Flächennutzungsplan mit Teiländerung des integrierten Landschaftsplans Gemeinde Weichering



Legende geänderter Flächennutzungsplan mit Teiländerung des integrierten Landschaftsplans

- Änderungsbereich 4. Flächennutzungsplanänderung mit Teiländerung Landschaftsplan
- Gemeindegrenze

- Umgrenzung von Flächen, für die eine zentrale Abwasserbeseitigung nicht vorgesehen ist

Ziele und Maßnahmen (Landschaftsplan)

- Pflanzempfehlung Einzelbäume oder Baumgruppen

Art der baulichen Nutzung

- SO** Sondergebiet 'Paketzentrum'

Verkehrsflächen

- Straßenverkehrsflächen - Kreisstraße ND 18 - Anbauverbotszone an der nördlichen Seite entlang des SO "Paketzentrum Weichering" auf 8 m reduziert

Grünflächen

- Grünfläche

Flächen für die Wasserwirtschaft, Gewässer

- Stillgewässer

Land- und forstwirtschaftlich genutzte Flächen / Gehölzstrukturen

- Auwald (Ahorn, Esche, Erle)

Schutzgebiete, Schutzobjekte und Biotope

- Biotope der amtlichen Kartierung (Erhebung 2010)

Flächen für Versorgungsanlagen, für die Abfallentsorgung und Abwasserbeseitigung sowie für Ablagerungen

- Versickerungsanlagen
- Kläranlage

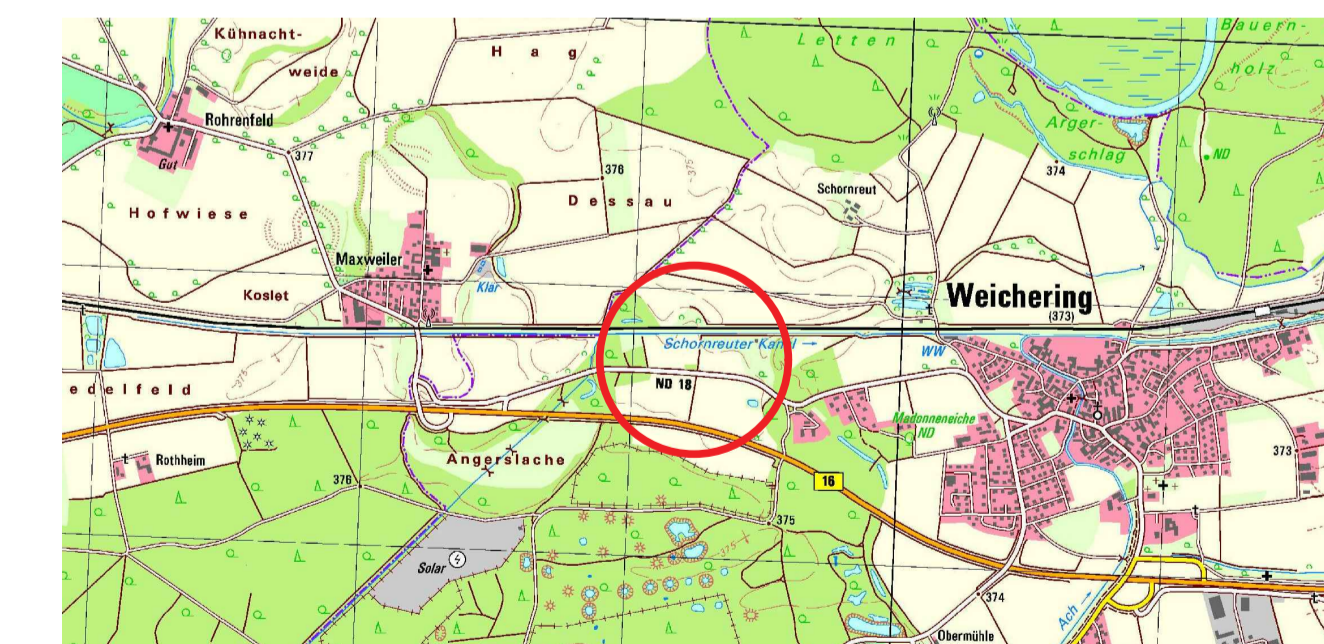
Sonstige Darstellung

- Vorkehrungen zum Schutz gegen schädliche Umwelteinwirkungen im Sinne des Bundes-Immissionsschutzgesetzes
- Archäologische Vorbehaltsfläche

Gemeinde Weichering
Landkreis Neuburg-Schrobenhausen



4. Änderung des Flächennutzungsplanes mit Teiländerung des Landschaftsplans "Paketzentrum"



(c) Geobasisdaten: Bayerische Vermessungsverwaltung

Planfertiger:

Maßstab 1 : 5.000

Bearbeitet Semmler

Gezeichnet Semmler

Datum: 10.05.2022, 21.09.2023

Wolfgang Weinzierl
Landschaftsarchitekten GmbH
Parkstraße 10 • 85051 Ingolstadt
Tel.: 0941 90841-0 • Fax: 0941 90841-25
E-Mail: info@weinzierl-la.de

WOLFGANG WEINZIERL LANDSCHAFTS-ARCHITECTEN

Plan-Nr: A0562_102-01

Datei: L:\A0562_PZ Weichering\Zng1102_FNP-Änderung.dwg01

Thomas Mack,
1. Bürgermeister

Weichering, den.....